

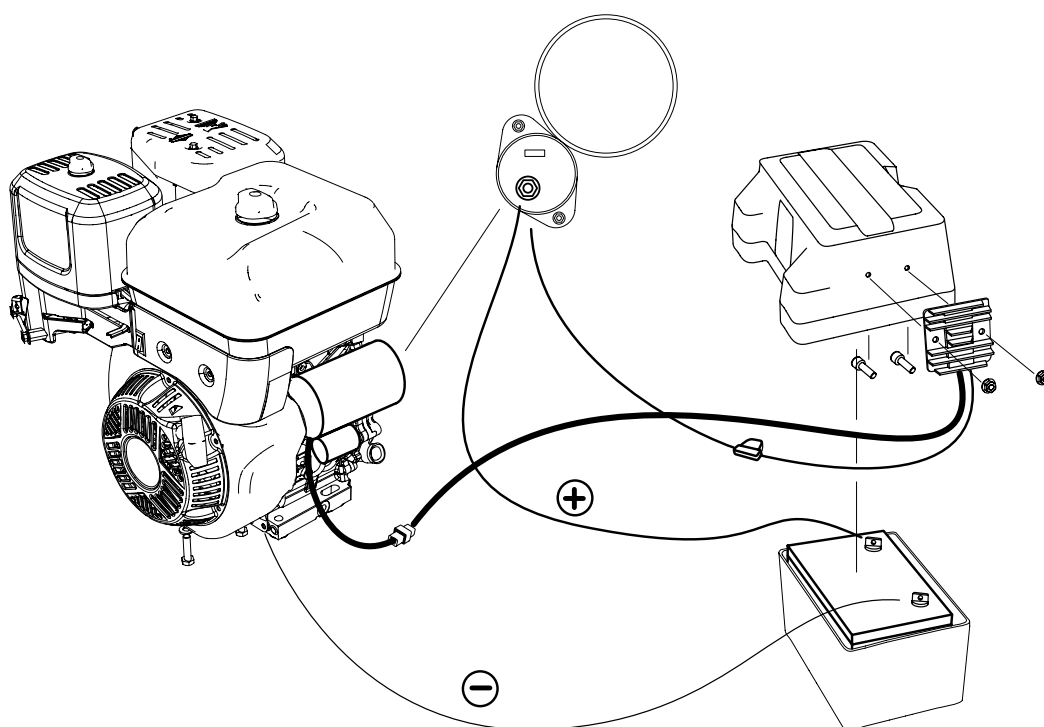
LOGOSOL

MANUEL D'UTILISATION

TRADUCTION MANUEL D'UTILISATION ORIGINAL

REV: 1

Ref. no. 0458-395-5433



LONCIN 15CV



Lisez attentivement le manuel d'utilisation et assurez-vous de bien comprendre son contenu avant d'utiliser la scie.






Ce manuel d'utilisation contient des instructions de sécurité importantes.

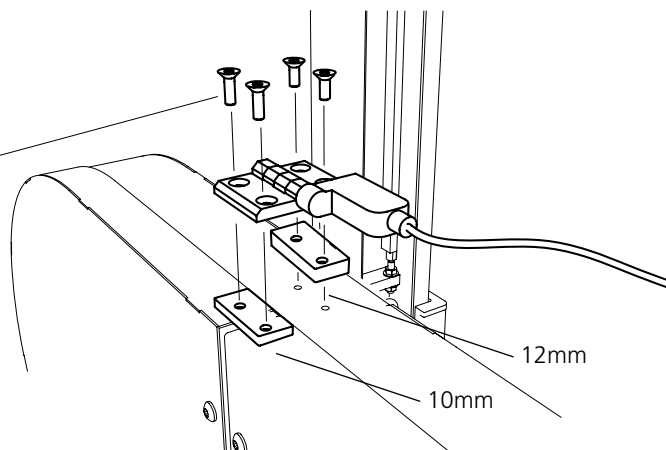


ATTENTION! Une utilisation incorrecte peut entraîner des blessures graves ou mortelles pour l'opérateur ou d'autres personnes

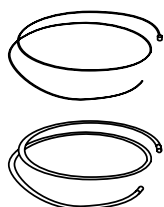
FR

1

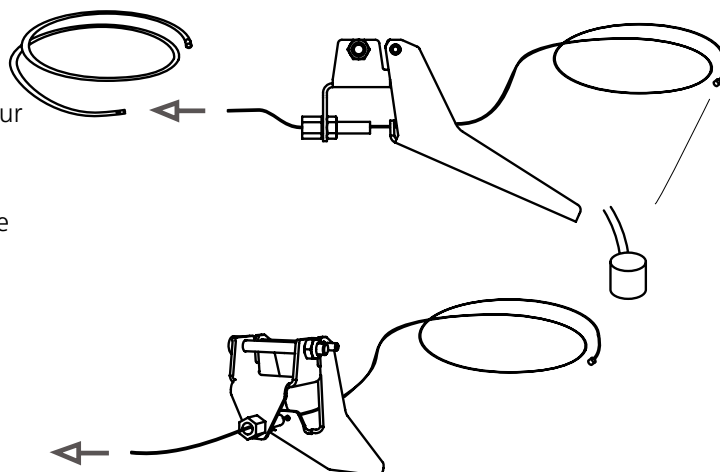
-  2 x – M6x25
-  2 x – M6x30
-  2 x



2




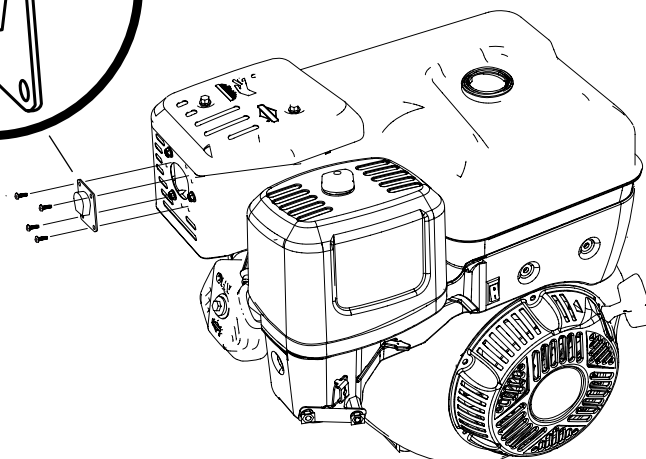
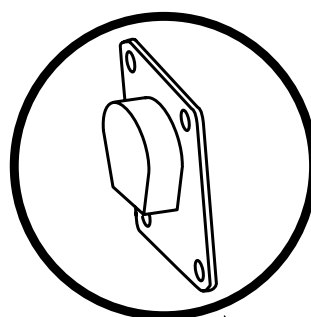
- 1st — Câble d'accélérateur
- 1st — Gaine pour le câble



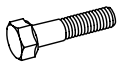


3

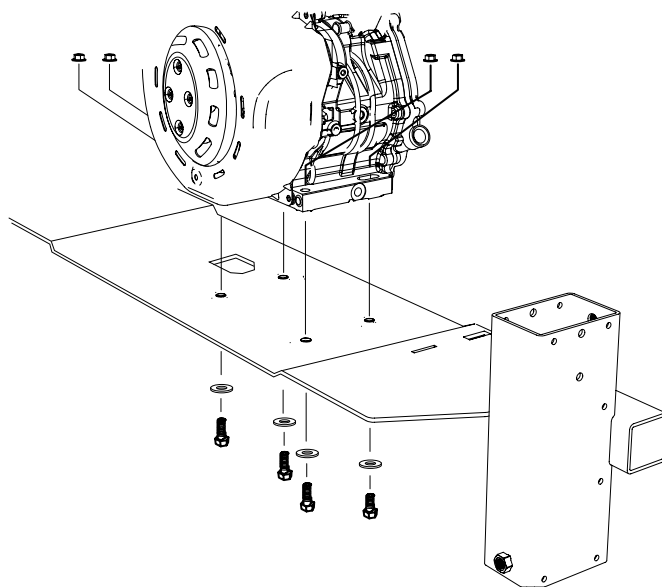
Fixer le déflecteur d'échappement sur le pot d'échappement.

-  4 x – RXS 4,2x9,5


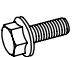




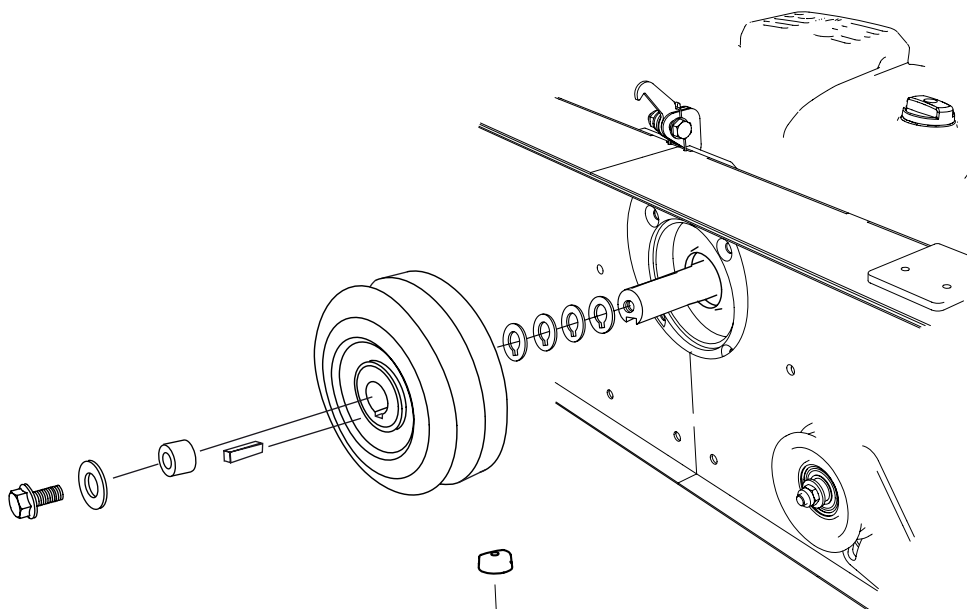
4

-  4 x – M10x40
-  4 x – M10
-  4 x – M10



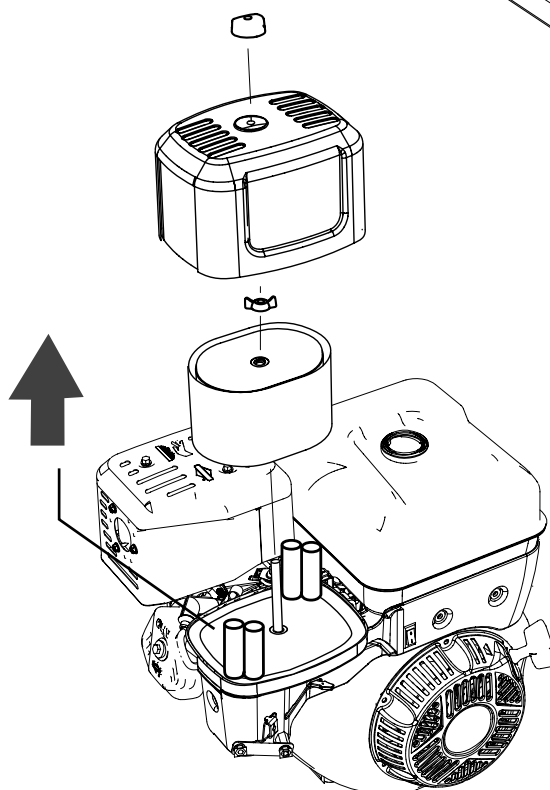
5

-  1 x
-  1 x – U6S 3/8-24 x2
-  1 x – SRKB 12,5x35x2
-  4 x
-  1 x – 03-02053



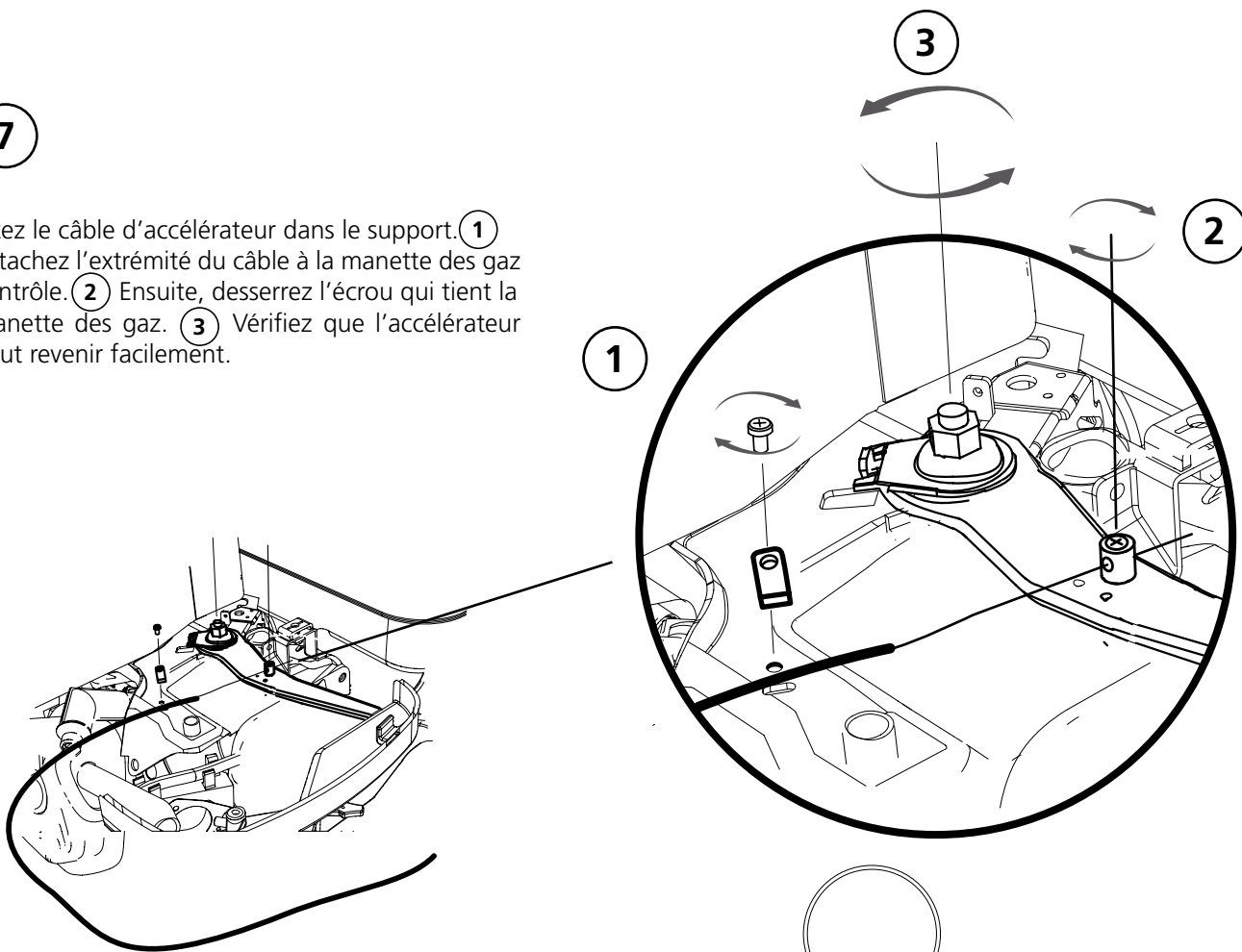
6

Assemblage du câble d'accélérateur : Commencez par retirer le filtre de la boîte d'air et la partie inférieure de la boîte d'air.





7

Fixez le câble d'accélérateur dans le support. ① Attachez l'extrémité du câble à la manette des gaz contrôlé. ② Ensuite, desserrez l'écrou qui tient la manette des gaz. ③ Vérifiez que l'accélérateur peut revenir facilement.



8

Montez le régulateur de tension sur le boîtier de batterie. ① Ensuite, connectez le câble rouge avec le porte-fusible au sol ② (noir). Ensuite, connectez le câble entre la borne/terminal positive de la batterie et du sol ③ (noir). Ensuite, terminez le montage en connectant le câble entre la borne/terminal négative de la batterie et le châssis du moteur. ④

-  2 x - M6x25
-  2 x - M6

