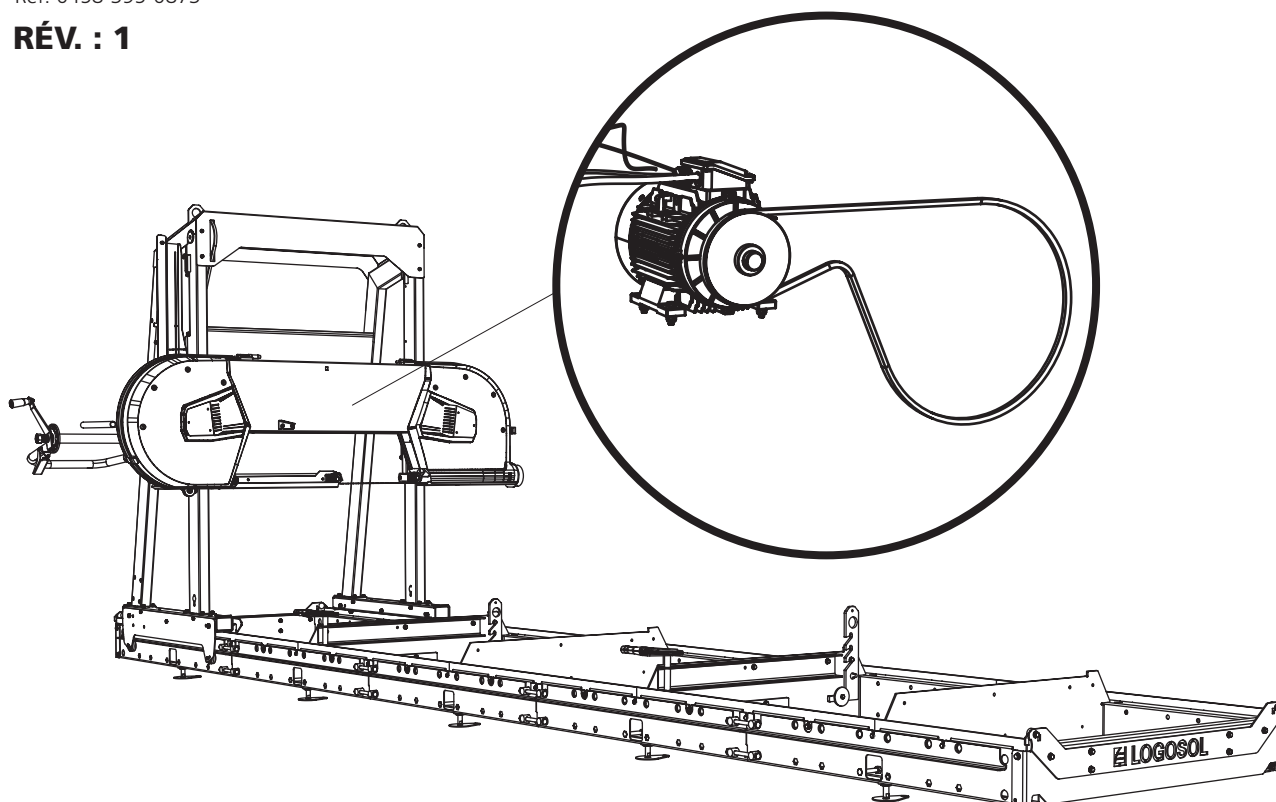


MANUEL D'UTILISATION

MANUEL D'UTILISATION TRADUIT DE L'ORIGINAL SUÉDOIS.

Réf. 0458-395-0873

RÉV. : 1



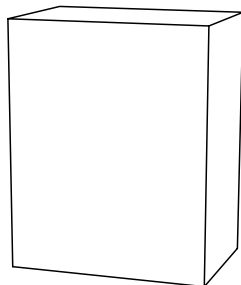
MOTEUR ÉLECTRIQUE 12 KW

Ce manuel d'instructions est une annexe pour le montage du moteur électrique à la scierie à ruban Logosol. Pour d'autres instructions de montage, de sécurité et de réglage, consultez le manuel d'utilisation de votre scierie à ruban.



Lisez attentivement le manuel d'utilisation et assurez-vous que vous avez tout bien compris avant de mettre la scierie à ruban en service.

PRODUITS INCLUS



8400-000-0080

Moteur électrique 12 kW, 400 V

8400-000-0082

Moteur électrique 12 kW, 230 V



ASSEMBLAGE FINAL DU MOTEUR ÉLECTRIQUE 12 KW DE LA TÊTE DE SCIE



Lisez l'intégralité des instructions d'assemblage avant de commencer l'assemblage, puis suivez les instructions étape par étape pendant l'assemblage.

1

Numérotation des séquences d'assemblage

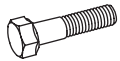
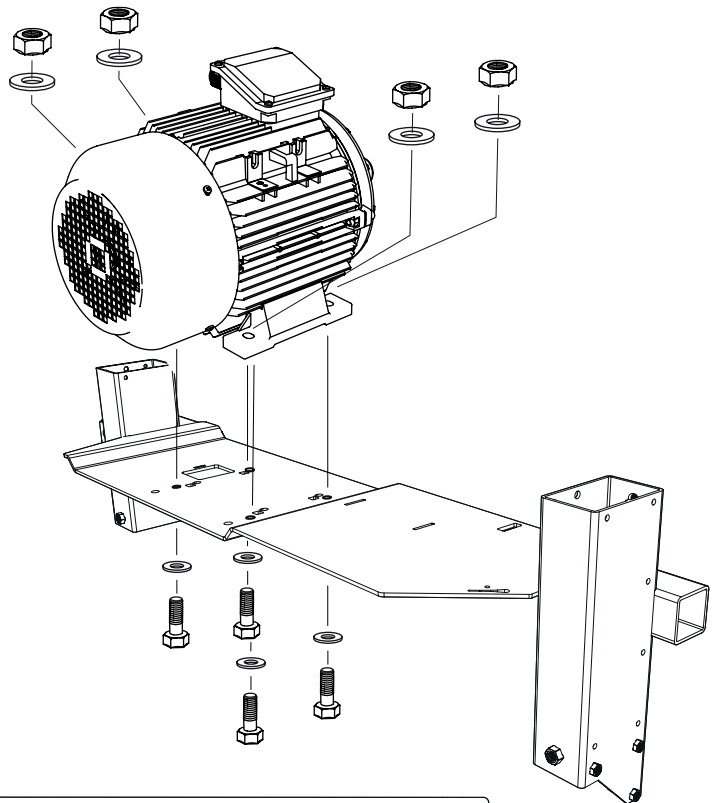


Après le montage, suivez les instructions du manuel de la scierie sous la rubrique *Séquence des réglages* pour terminer la configuration avant de démarrer la machine.

1

MONTAGE : MOTEUR ÉLECTRIQUE

Le moteur électrique est livré avec l'interrupteur à charnière branché. L'ensemble consiste à installer le moteur sur le support moteur, ainsi qu'à monter la poulie et la courroie de transmission. L'illustration montre l'image du trou pour le montage du moteur électrique de 12 kW. Suivez les instructions d'assemblage, puis parcourez la séquence de réglage de la machine lorsque l'assemblage est terminé.



4 x - M10x40

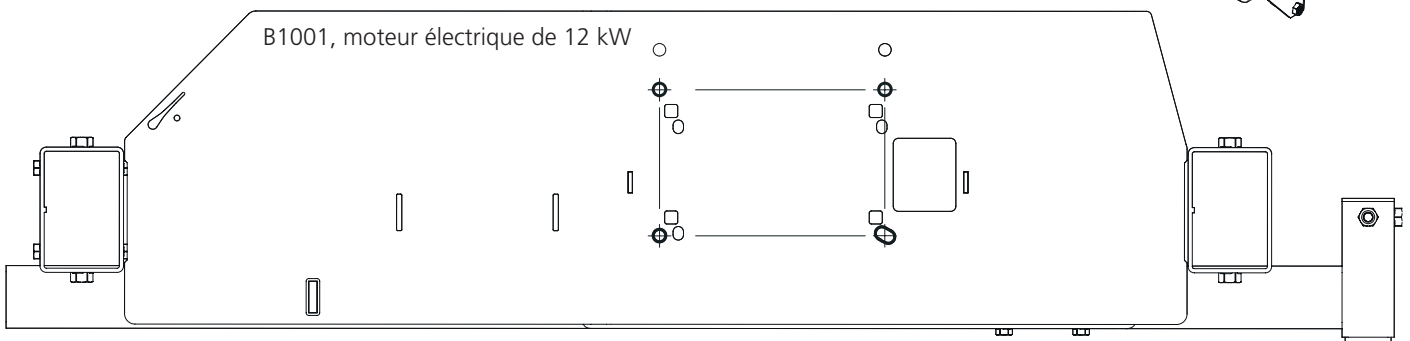


4 x - M10



8 x - M10

Vue de dessus :



2



2 x - M6x25



2 x - M6x30



10 mm

1 x - 03-01997



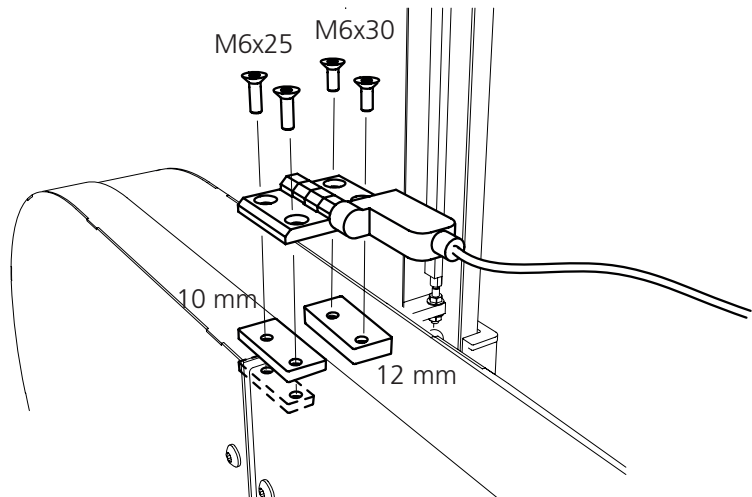
12 mm

1 x - 03-02080



12 mm

2 x - 03-02182



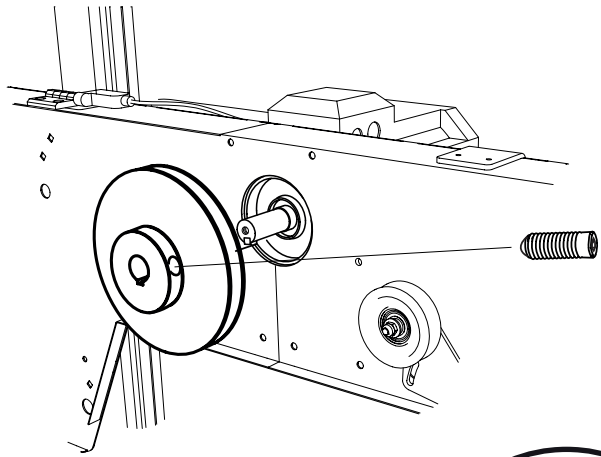
3



1 x



1 x - 03-01988



4



1 x - M5x50



2 x - M5x16



6 x - 6x16x1



3 x - M5



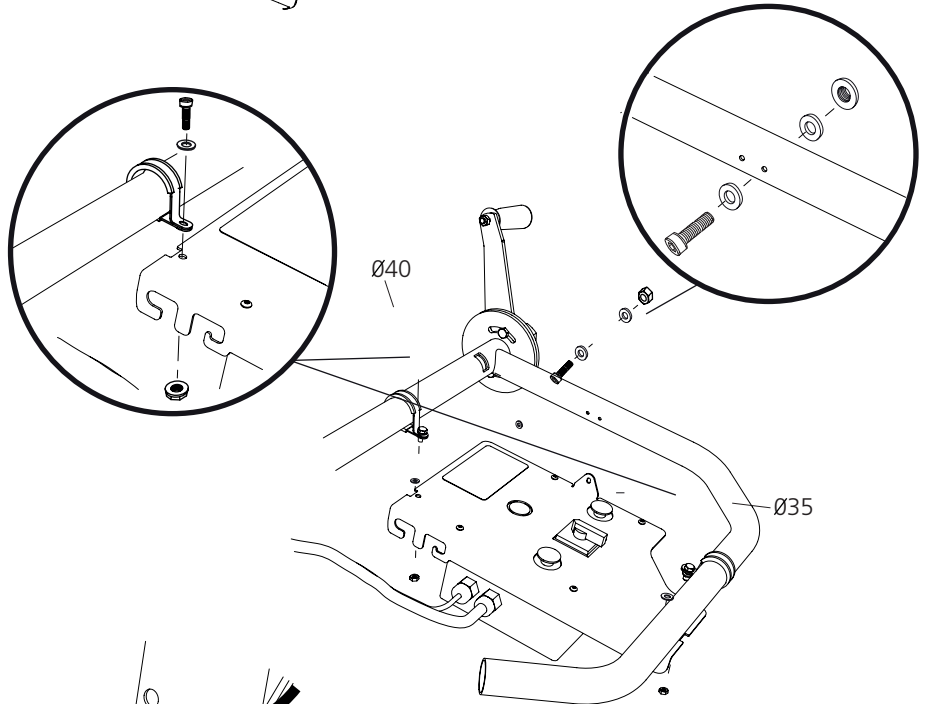
1 x - 9038-013-0003

Ø35



1 x - 9038-013-0004

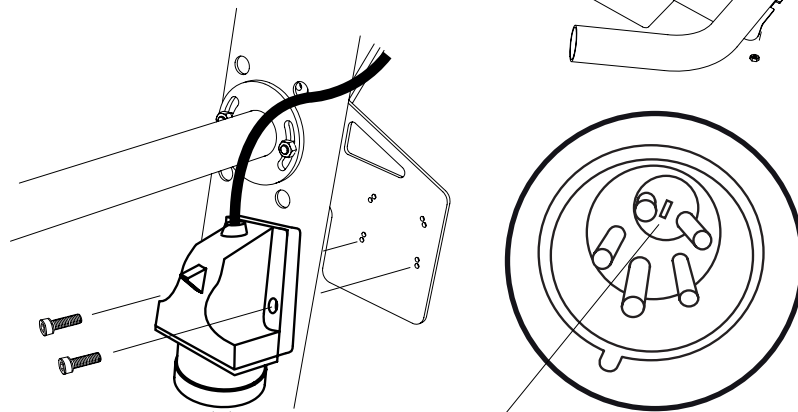
Ø40



5



2 x - M5x16

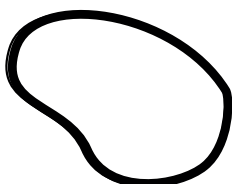


Possibilité de changement de phase pour changer le sens de rotation du moteur.

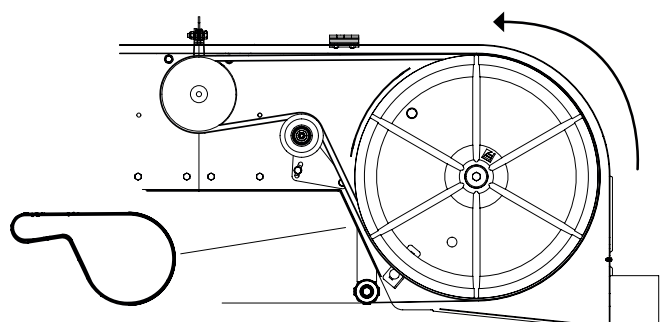


6

Installez la courroie de transmission sur la roue et la poulie.

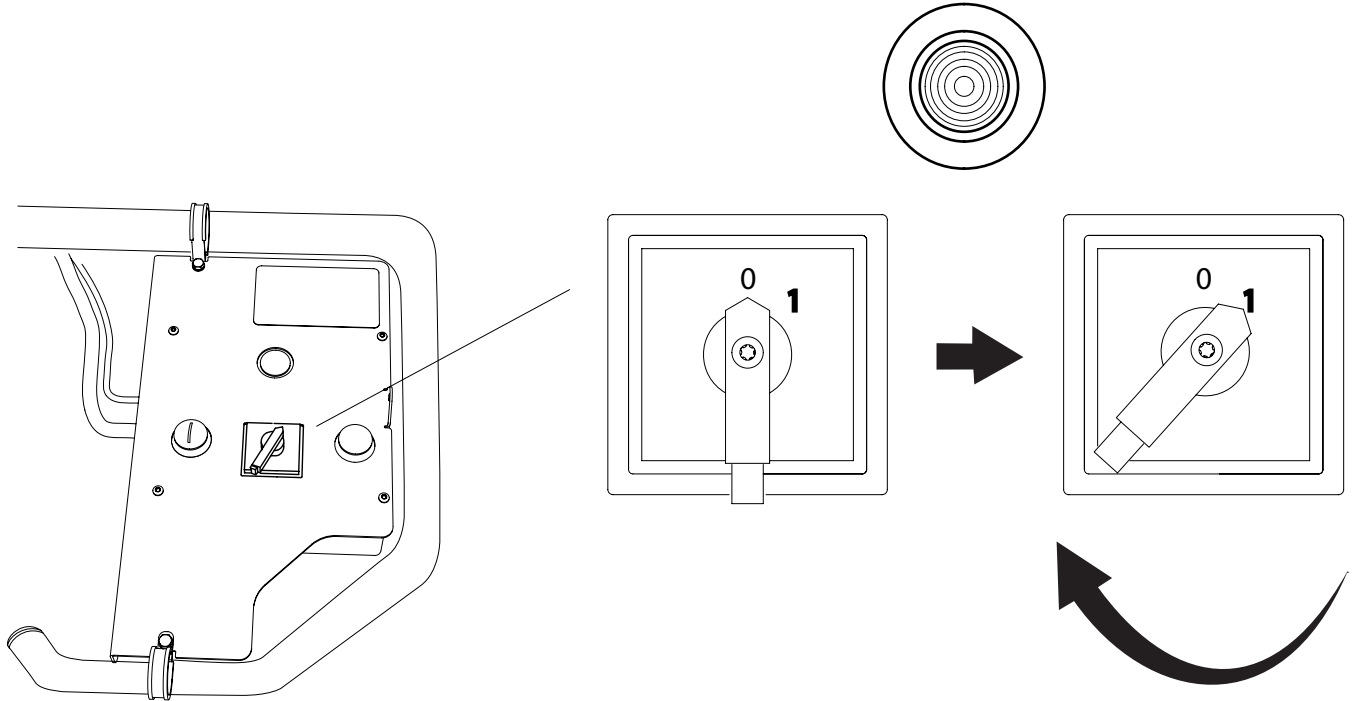


1 x - 9020-011-0091



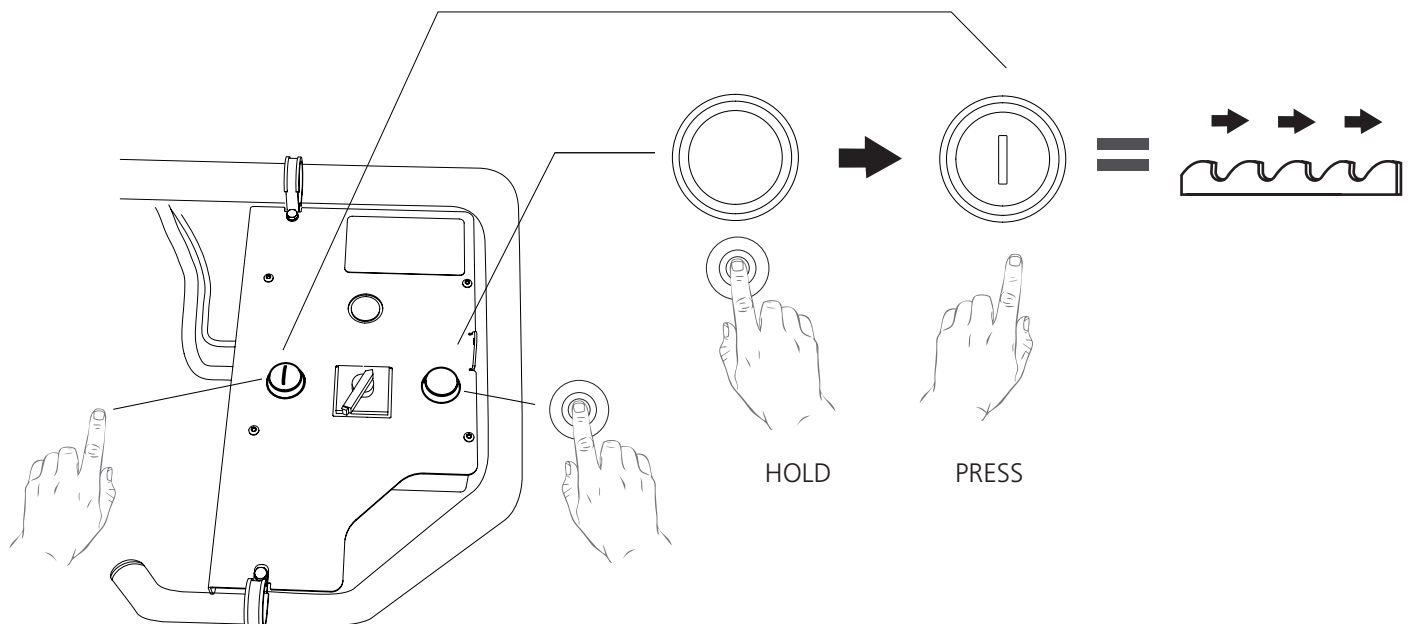
ALLUMER/ÉTEINDRE L'UNITÉ ÉLECTRIQUE

Actionnez l'interrupteur (1) de l'unité électrique pour l'alimentation électrique de la machine.



DÉMARRER LE MOTEUR

Pour démarrer le moteur, appuyez sur l'interrupteur d'activation (bouton droit) et maintenez-le enfoncé. Appuyez ensuite sur le bouton de démarrage (bouton gauche). Lorsque le moteur aura démarré, vous pourrez relâcher le bouton de démarrage. Le moteur tournera jusqu'à ce que vous relâchiez l'interrupteur d'activation.





Bon travail !

L'assemblage du moteur est maintenant terminé.
Revenez au manuel de votre scierie à ruban et poursuivez avec la séquence des réglages, reprenez selon les instructions ci-dessous.

SÉQUENCE DES RÉGLAGES



Lisez l'intégralité des instructions d'assemblage avant de commencer l'assemblage, puis suivez les instructions étape par étape pendant l'assemblage.



IMPORTANT !

Pour assurer le bon fonctionnement de la scierie, il est important d'ajuster la tête de scie avant le démarrage pour garantir un résultat de sciage satisfaisant. Suivez scrupuleusement la séquence des réglages ! Certains réglages affectent d'autres réglages de la machine.



Fiskaregatan 2, S-871 33 Hårnösand, Suède
+46 611-182 85 | info@logosol.se | www.logosol.se