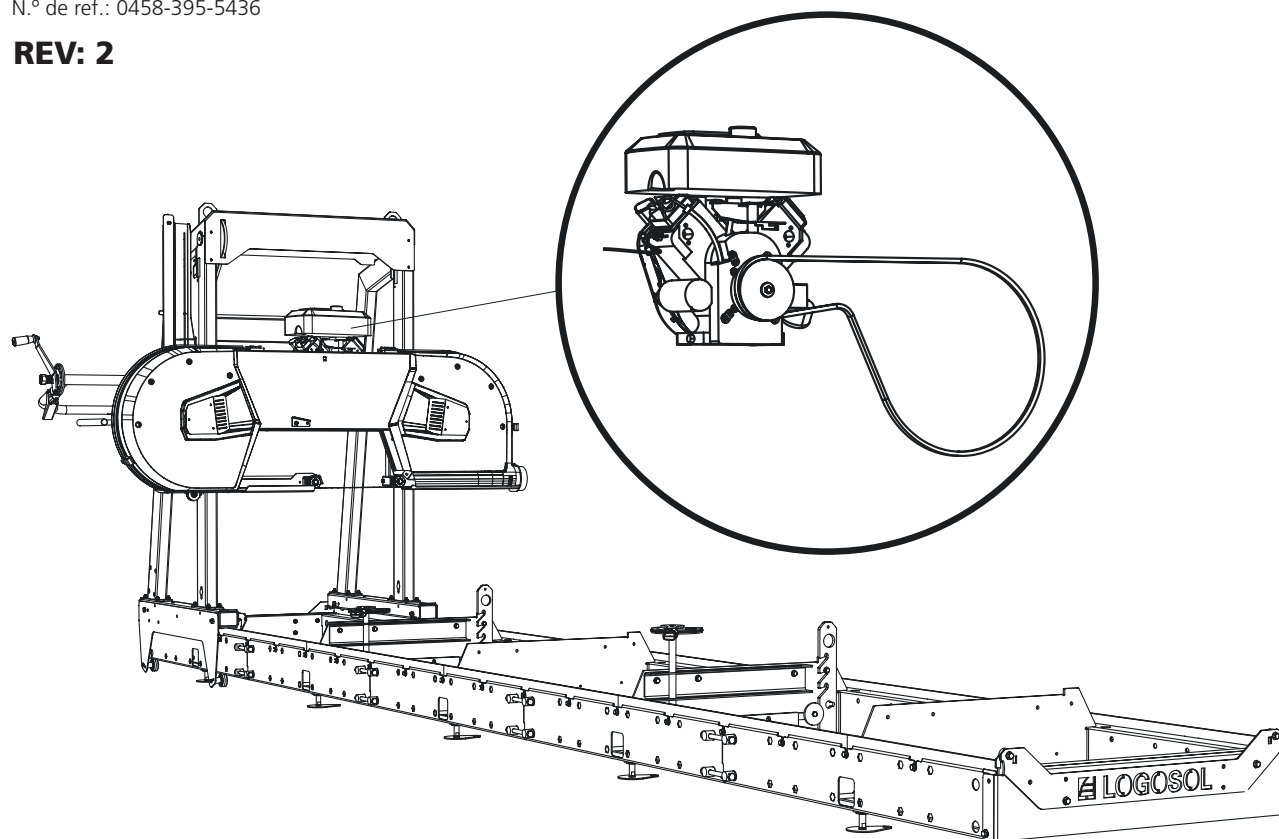


MANUAL DE INSTRUCCIONES

TRADUCCIÓN AL ESPAÑOL DEL MANUAL DE INSTRUCCIONES.

N.º de ref.: 0458-395-5436

REV: 2



MOTOR DE GASOLINA DE 15 CV LONCIN

Este manual es un apéndice para la instalación de un motor de gasolina en el aserradero de cinta Logosol.
Para el resto del montaje, las instrucciones seguridad y los ajustes, consulte el manual de su aserradero de cinta.



Lea atentamente el manual de instrucciones y comprenda su contenido antes de utilizar el equipo de aserrado.



8200-000-0066
Motor de gasolina de 15 CV
Loncin

8200-000-0068
Paquete de accesorios para 15 CV
Loncin



MONTAJE FINAL DEL MOTOR LONCIN DE 15 CV EN EL CABEZAL DE LA SIERRA



Lea todas las instrucciones de instalación antes de comenzar y siga las instrucciones paso a paso durante el proceso.

1

Numeración de la secuencia de montaje



Después de la instalación, siga las instrucciones del apartado “*Secuencia de ajuste*” en el manual del aserradero para finalizar el ajuste antes de poner en marcha la máquina.

1

Smart Set

Estos pasos del montaje (1-2) no se deberán realizar si la máquina se va a equipar con Smart Set (consulte el manual de Smart Set). Continúe en la página 3.



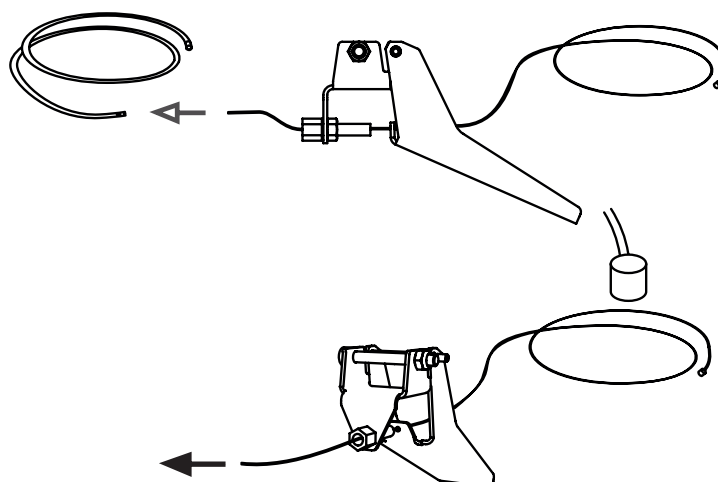
1 x – 8000-001-6054



1 x – 8000-001-6057



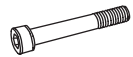
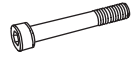


1 x – 8000-001-6060

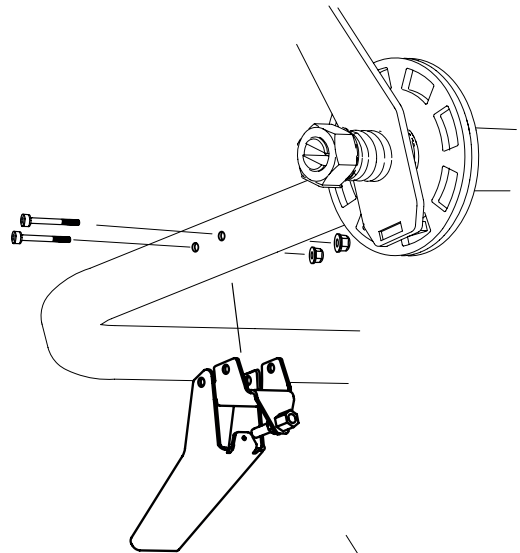


2

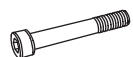
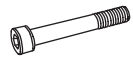


Monte la manivela en el tubo de la manivela de empuje.

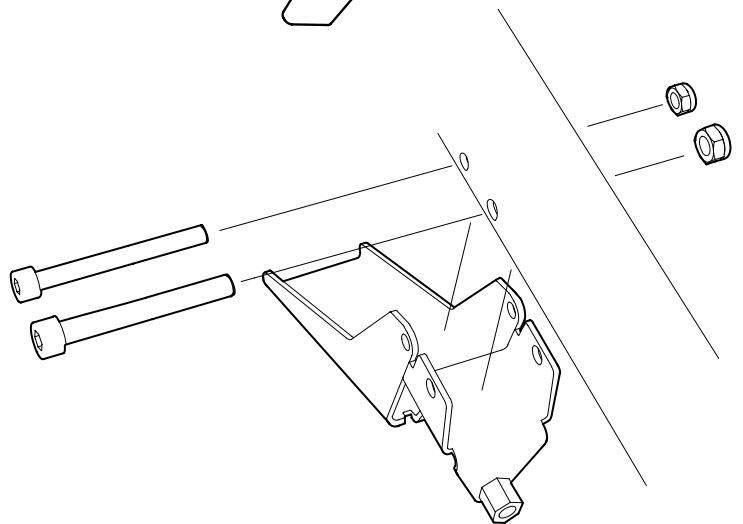
Si está instalada esta empuñadura:
Corte la caja del cable a 1600 mm.

-  1 x – M6x50
-  1 x – M5x50
-  1 x – M6
-  1 x – M5



2

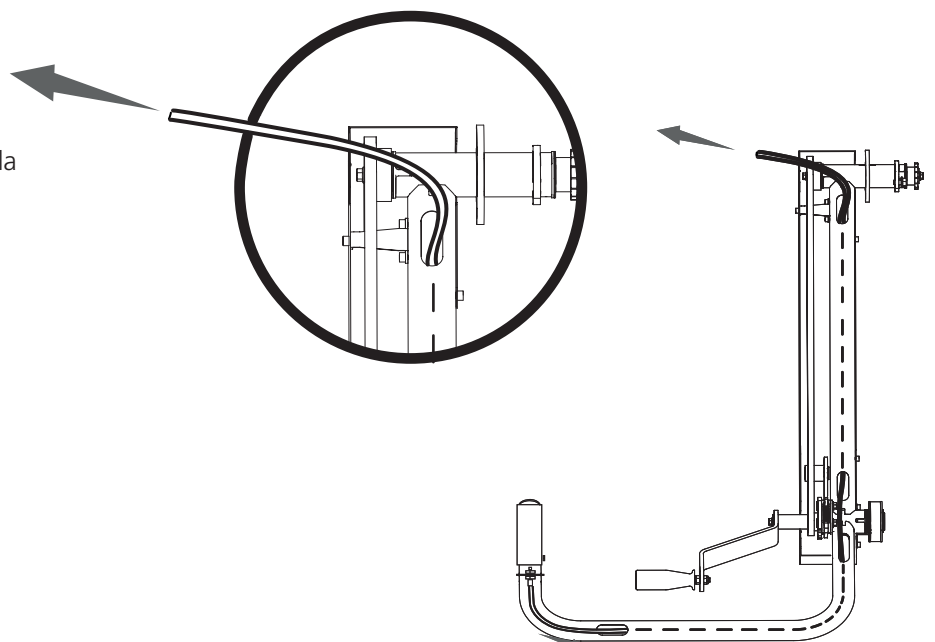
-  1 x – M6x50
-  1 x – M5x50
-  1 x – M6
-  1 x – M5



3

Tire del cable y de la carcasa del cable para introducirlos en el asa como se muestra en la ilustración.

Si este asa está instalada:
La carcasa del cable = 2900 mm.



¡ADVERTENCIA! ¡Elevación de objetos pesados! Riesgo de lesiones personales.

! Cuando vaya a levantar objetos pesados, asegúrese siempre de que haya dos personas.

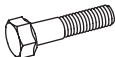
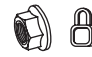

¡ADVERTENCIA! Riesgo de lesiones por aplastamiento.

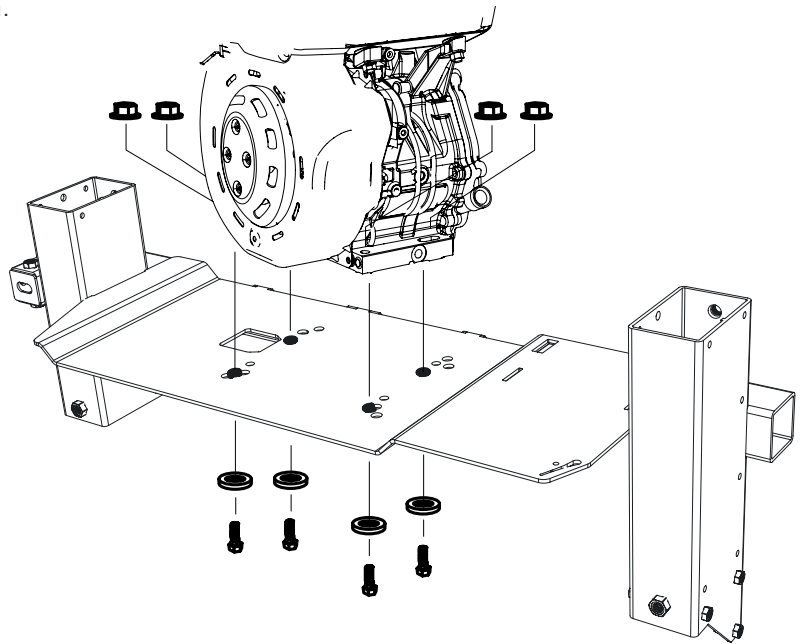
! Utilice guantes de protección y manipule el motor con cuidado cuando lo coloque en su soporte.

MONTAJE: MOTOR Y CABLE DEL ACELERADOR

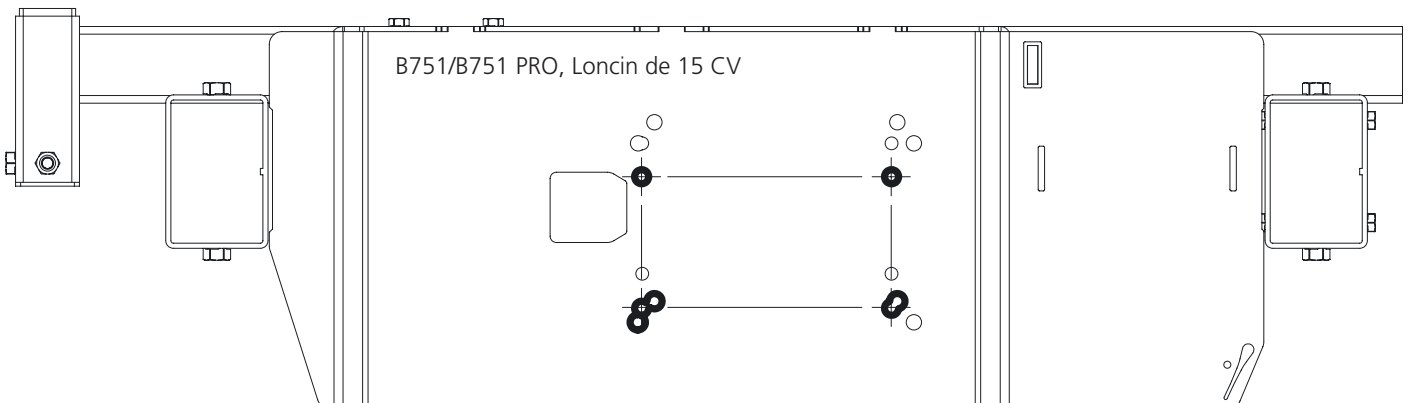
El motor se montará en su soporte y se sujetará con los tornillos de fijación. Es necesario montar el embrague centrífugo, la correa de transmisión y el cable del acelerador en el aserradero. Siga las instrucciones de instalación y, una vez finalizada, continúe con la secuencia de ajuste de la máquina.

4

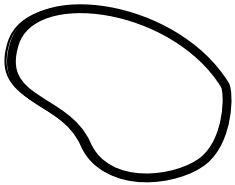
-  4 x – M10x40
-  4 x – M10
-  4 x – SKB 11x3,5x2



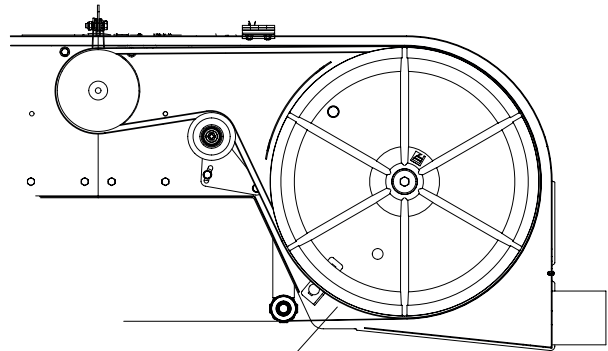
Vista superior:



- 5 Trä på drivremmen runt det drivande hjulet och över spännaren.



1 x - 9020-011-0091



- 6

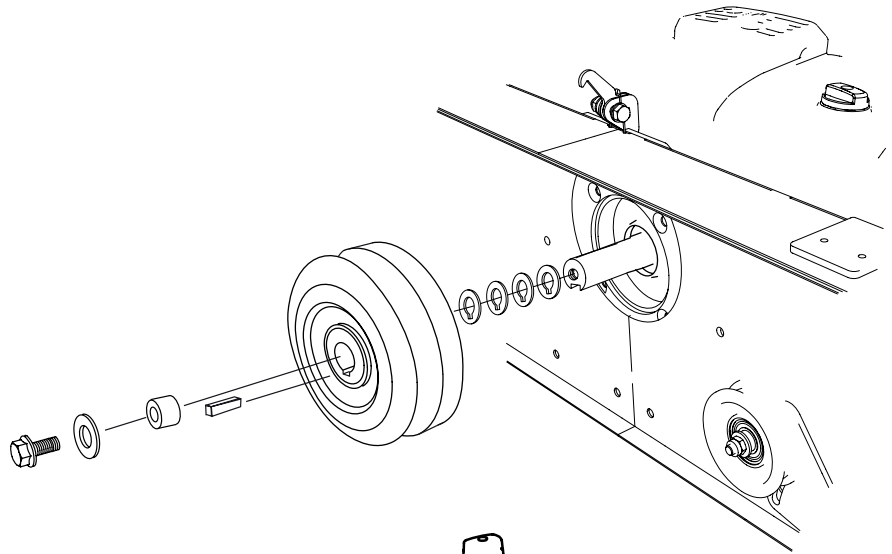
1 x - 9021-014-0003

1 x - 3/8UNFx32

1 x - SRKB 11x35x2

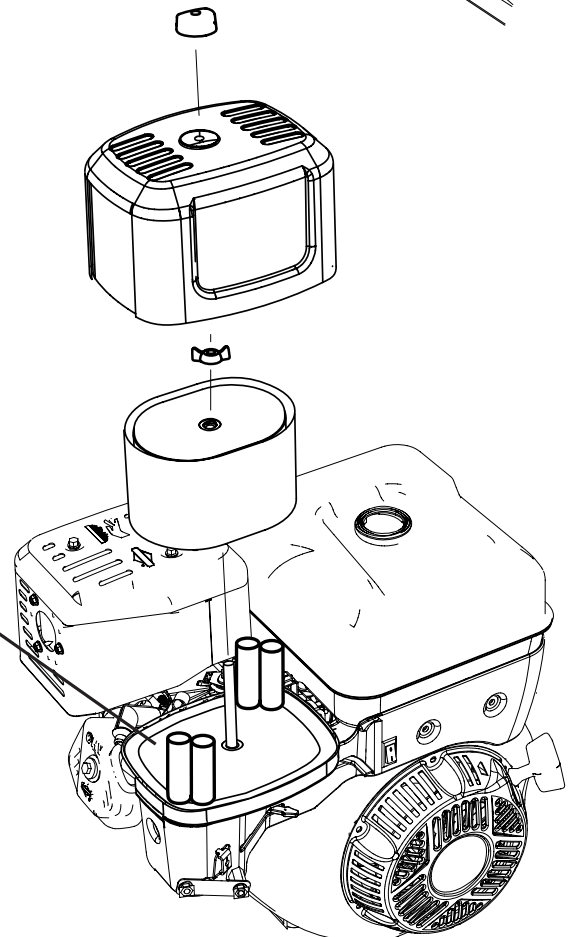
4 x - 03-02448

1 x - 03-02053



- 7

Montaje del cable del acelerador:
Comience por desmontar el filtro de la caja de aire y la parte inferior de esta.



⚠ ¡ADVERTENCIA! Riesgo de lesiones graves.

❗ Antes de realizar el ajuste de la tensión del cable del acelerador en el motor: Gire la perilla de encendido a la posición OFF y cierre el grifo de gasolina.

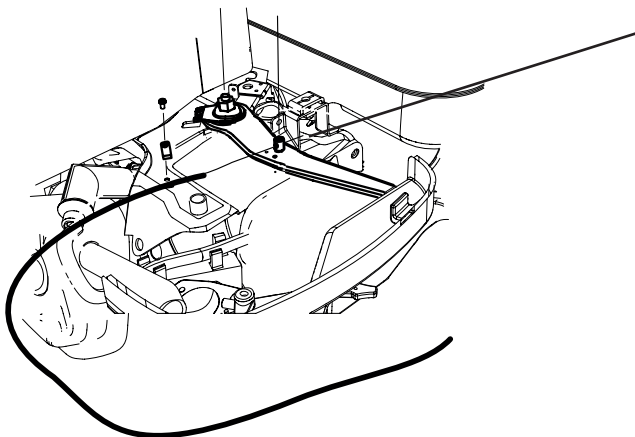
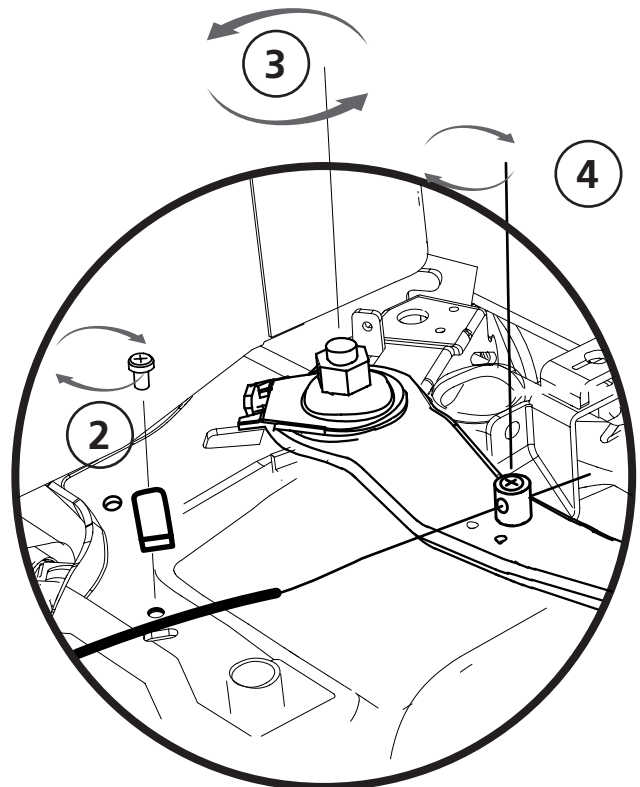
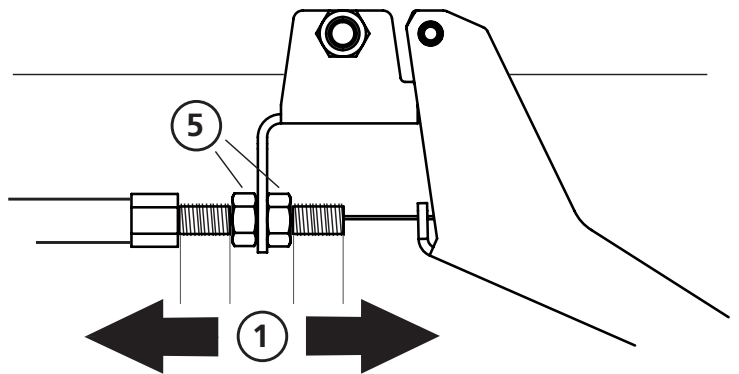
❗ Arranque siempre el motor de la máquina desde el puesto del operario. Apague siempre la máquina antes de ajustar la tensión del cable del acelerador en el lado del motor.




⚠ ¡ADVERTENCIA! Riesgo de lesión por quemaduras. El motor y sus silenciadores se calientan mucho tanto durante el funcionamiento como después de detenerse.



❗ Deje que el motor y el silenciador se enfríen antes de realizar ajustes o mantenimiento en la máquina.

8 AJUSTE DEL MANGO DEL ACELERADOR

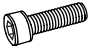




- Empiece ajustando el cable del acelerador en el mango de forma que tenga el mismo margen en ambas direcciones **(1)**.
- Fije el otro extremo de la cubierta del cable en la abrazadera del motor **(2)**.
- A continuación, suelte la tuerca que sujeta el acelerador **(3)**.
- Atornille el cable en la boquilla **(4)**. Cuando haga esto, compruebe que el acelerador esté en la posición de punto muerto/no afectada.
- Asegúrese de que haya un espacio libre de 1-3 mm en el mango del acelerador y de que el cable corra libremente. En caso de ser necesario, ajuste la tensión del cable en el mango del acelerador **(1)**.
- Arranque el motor y compruebe que está al ralentí y que la cinta de sierra no se mueve cuando el mango del acelerador está en modo de reposo. En caso de ser necesario, ajuste la tensión del cable en la manivela del acelerador **(1)**.
- Fije el ajuste con las contratuercas **(5)**.

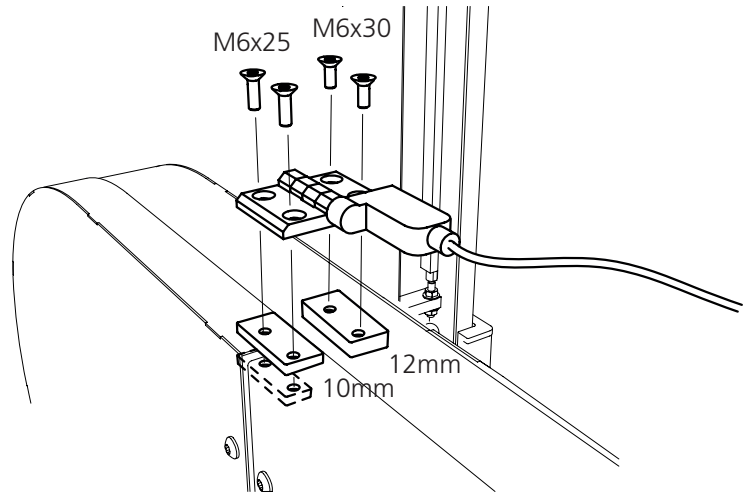


-  **¡ADVERTENCIA!** Riesgo de lesiones graves.
-  El interruptor de bisagra de la máquina debe montarse antes de ponerla en funcionamiento.
-  Apague siempre el motor de la máquina desde la posición del operario antes de realizar cualquier trabajo en el cabezal de la sierra.

-  **¡ADVERTENCIA!** Riesgo de lesión por quemaduras. El motor y sus silenciadores se calientan mucho tanto durante el funcionamiento como después de detenerse.
-  Deje que el motor y el silenciador se enfríen antes de realizar ajustes o mantenimiento en la máquina.




9

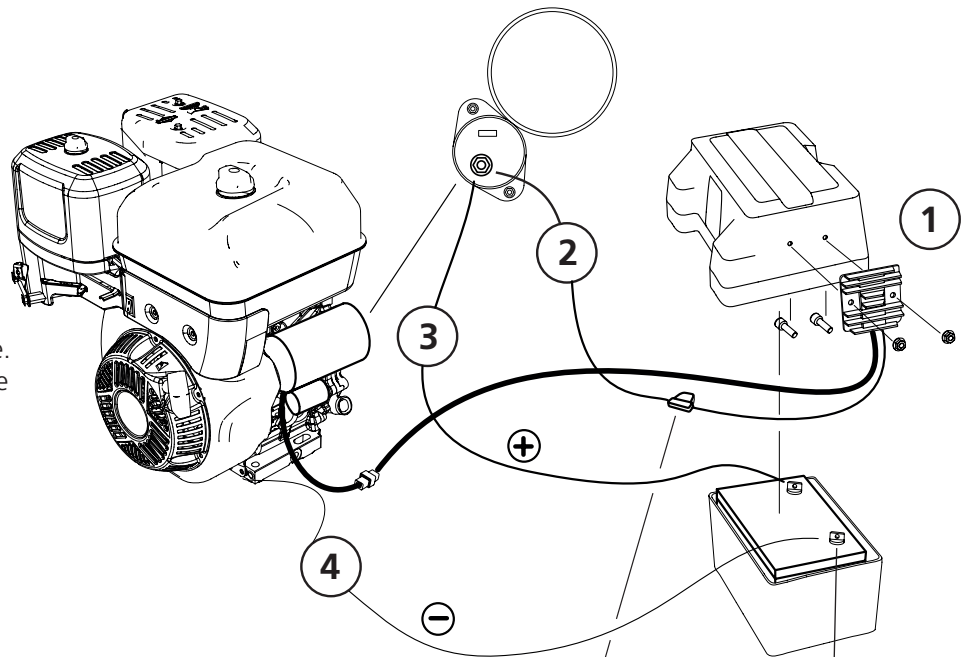
-  2 x – M6x25
-  2 x – M6x30
-  1 x – 03-01997
10mm
-  1 x – 03-02080
12mm
-  2 x – 03-02182



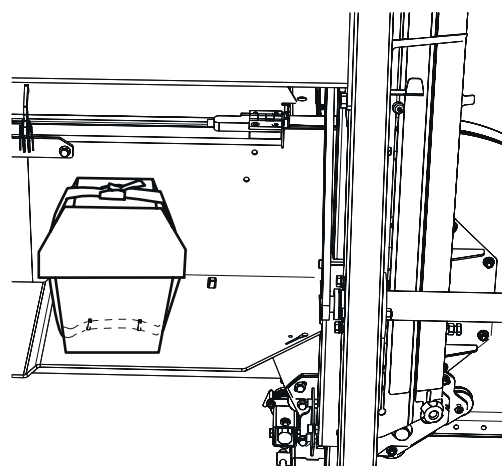
10

1. Instale el regulador de tensión en la caja de la batería.
2. A continuación, conecte el cable rojo al portafusibles del solenoide.
3. Después conecte el cable que une el terminal positivo de la batería y el solenoide.
4. Finalmente, complete el montaje instalando el cable que une el terminal negativo de la batería y el chasis del motor.

-  2 x – M6x25
-  4 x – M6
-  2 x – M6x20



La batería se coloca en la caja de protección y se sujeta con una correa tal y como se muestra en la imagen.



11

1. Enchufe el interruptor de seguridad; la clavija debe conectarse a la toma divisible que sale del conjunto de cables.
2. A continuación, enchufe la pieza de empalme y enchufe el interruptor. Finalmente, conecte la zapata del cable anular al chasis del motor.

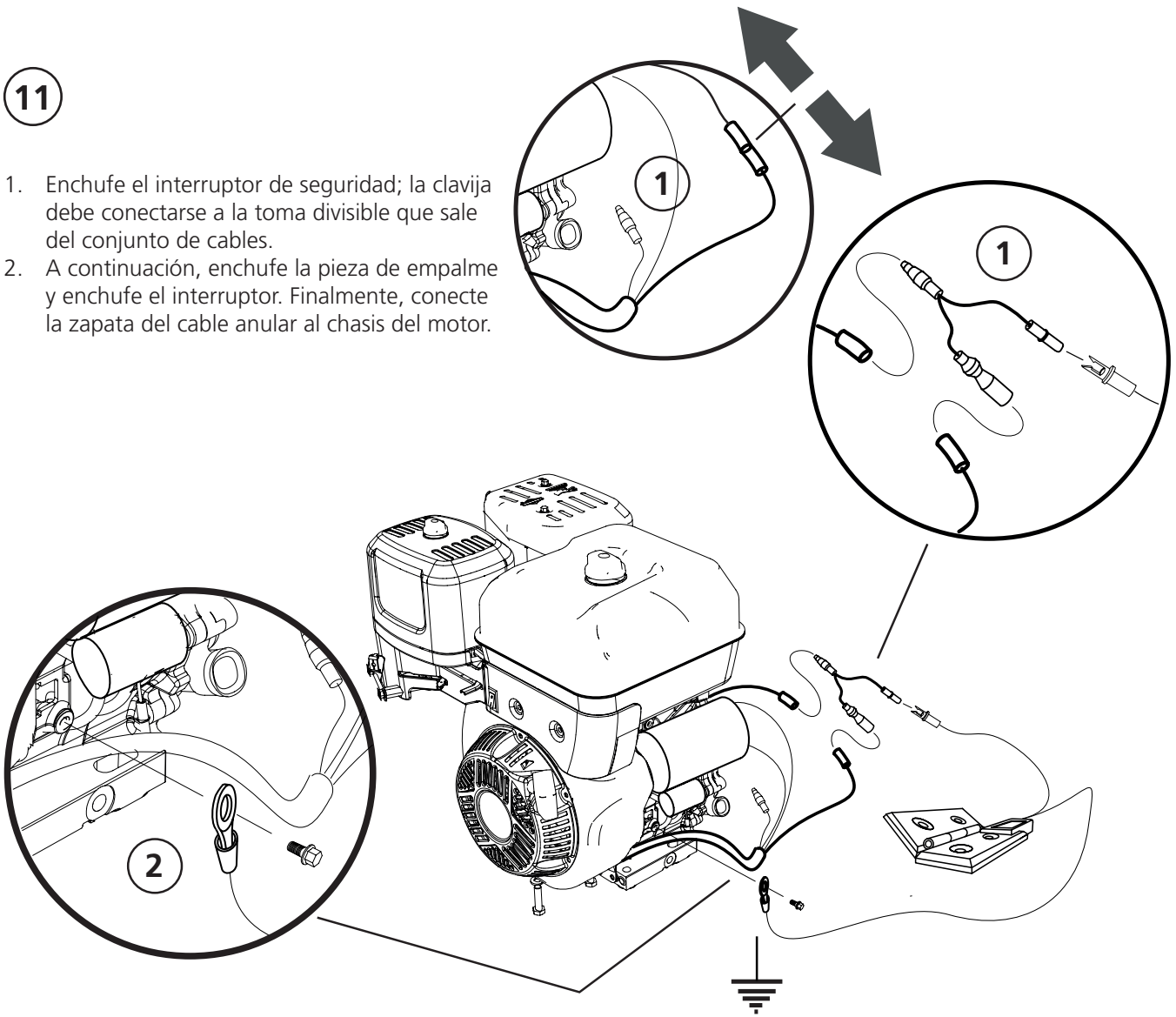
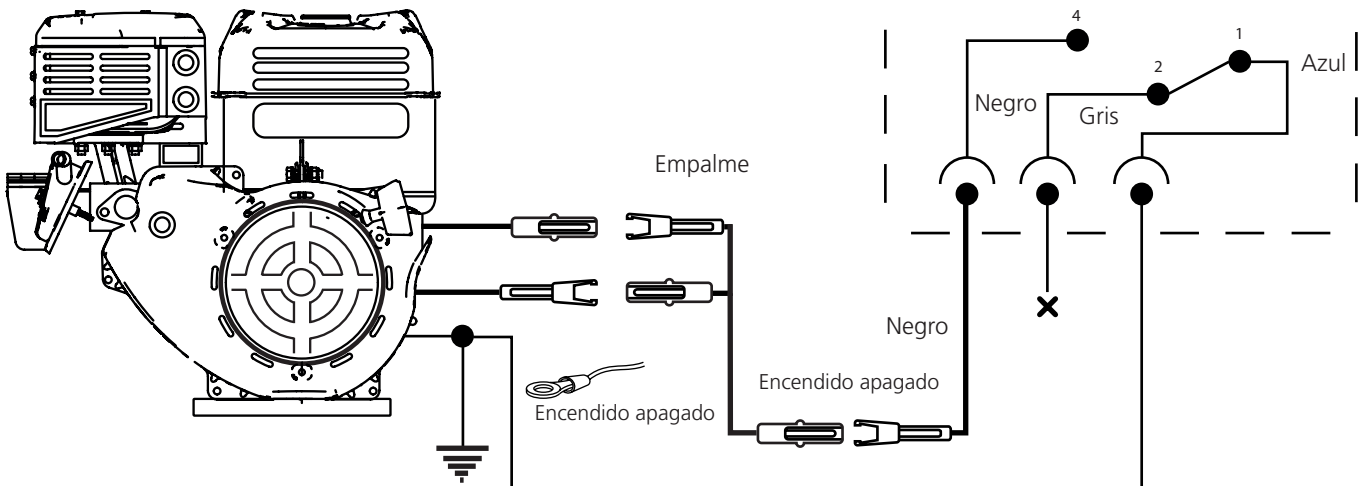


DIAGRAMA DE CABLEADO DEL INTERRUPTOR DE SEGURIDAD DE SEGURIDAD





¡Buen trabajo!

Ahora que la instalación del motor está completa, debe volver al manual de su aserradero de cinta y continuar con la secuencia de ajuste de acuerdo con las instrucciones que se indican a continuación.

SECUENCIA DE AJUSTE



Lea todas las instrucciones de instalación antes de comenzar y siga las instrucciones paso a paso durante el proceso.



¡IMPORTANTE!

Para garantizar el correcto funcionamiento del aserradero y un resultado satisfactorio, es importante ajustar el cabezal de la sierra antes de la puesta en marcha. ¡Siga cuidadosamente la secuencia de ajuste! Algunos ajustes afectan a otros ajustes de la máquina.



Arkiwägen 6, SE-871 53 Härnösand, Sweden
+46 611-182 85 | info@logosol.com | www.logosol.com