



Från panel till list

En liten skrift om
Solohyvelns möjligheter

LITEN MEN STARK OCH EN PERFEKT VIRKESBEREDARE!

Vi på LOGOSOL vill med den här skriften berätta om Solohyveln. En fantastiskt maskin med oanade möjligheter och imponerande kapacitet.

I DEN HÄR SKRIFTEN KAN DU LÄSA OM:

- Dimensionering och släthyvling av virke
- Trallvirke och reglar
- Innertak
- Lister
- Paneler
- Golvträ
- Solohyveln

Vi hoppas att dessa tips och samlade erfarenheter kan vara till nytta för dig.

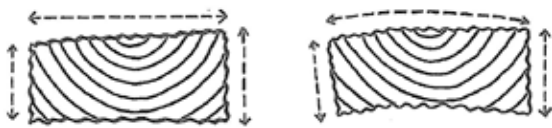
Lycka till!

Vi på LOGOSOL



DIMENSIONERING OCH SLÄTHYVLING AV VIRKE

En nysågad bräda är plan men har måttavvikelse. Efter torkning till byggtorr, dvs. 15-20 % fukthalt, har brädan krympt 4-5 %. Virket har också kupat sig en hel del eftersom ytveden från början innehåller mer fukt och därför krymper mer än ved som ligger närmare kärnan. Kanterna är inte längre i rät vinkel mot underlaget.



Ohyvlat virke, som redan vid sågningen har måttavvikelse och som redan krympt och kupat sig en del, är naturligtvis användbart till massor av ändamål. Många byggnader har till exempel resvirke av ohyvlat virke. Även gjutformar görs ofta av ohyvlade brädor.

För utomhusbruk ska utsidan vara ohyvlat för att målarfärgen ska få fäste. Men, en dimensionshyvling av virket (baksidan och ena kanten) gör det betydligt enklare att få till en snygg fasad. Hyvlade regler ger köpeskvalité i en byggnadsstomme och t.o.m. gjutformar blir mer exakta och enklare att bygga om alla brädor är exakt lika.

Det är länge sedan yrkessnickare slutade att använda ohyvlat virke till regler, golvsåsar och takstolar. Ibland får vi höra att det beror på att dagens snickare är bortskämda och inte vill ha stickor i händerna. Det är naturligtvis inget annat än rent och skärt skitsnack!

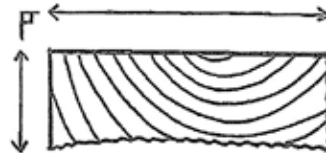
För att spara tid och få kvalitet i ett bygge krävs virke med exakta dimensioner och det kan man bara få genom att virket hyvlas. Andra aspekter på hyvlingsens betydelse är att det är svårt att få mineralullsisolering på plats mellan ohyvlade ytor.

Är man intresserad av trä, och sågar i egen regi finns alltid användning av plank och brädor. En sittbräda till roddbåten, en hylla i källaren, en egentillverkad trädgårdsmöbel, myggfönster, enkla fönsterbågar, en låda för leksaker, en rejäl flotte eller ett växthus i trä är bara några exempel. Det blir nästan alltid ett bättre resultat om man får arbeta med hyvlat virke.

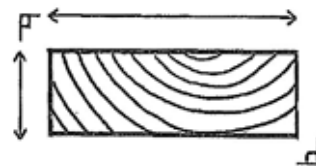
Sedan kommer grannen eller en god vän och frågar: "Du som sågar så mycket virke, kan väl fixa ett par brädor till mig också? Dom ska vara 115 mm breda

och 21 mm tjocka." Dessa brädor finns inte i dina virkesstaplar. Men du har hur mycket som helst som nästan skulle gå att använda. Har du en Solohyvel så plockar du fram några "en-tum-fem", ställer in maskinen på 115x21, och inom några minuter kan du leverera exakt de brädor som önskades.

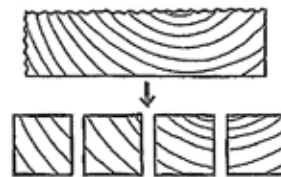
För dimensionshyvling ställer man in bredd och tjocklek och hyvlar en gång. Normalt hyvlas ytsidan av virket. Resultatet blir en bräda med rätt mått. En sida hyvlat och en sida finsågad i 90 graders vinkel mot den hyvlade ytan.



Om man vill ha exakta ytor på alla sidor hyvlas virket två gånger; först med några millimeters övermått och vid andra hyvlingen till exakta mått.



Om man vill planhyvla virke utan att klingan sågar sätts anhållet mitt för klingan. Upp till 23 cm kan planhyvlas på detta sätt.



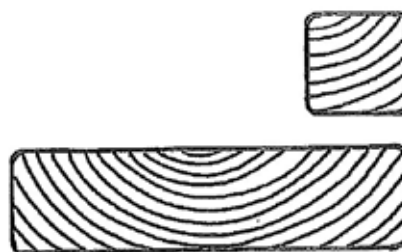
Många gånger vill man dela upp sitt virke i smalare dimensioner. Det går som en dans med Solohyveln! Virket sågas och dimensioneras samtidigt. Jämfört med en vanlig byggsåg eller andra typer av sågar med anhåll och öppen klinga har Solohyveln fördelen att virket dimensioneras samtidigt som det hyvlas. Genom att virket matas automatiskt och styrs mot ett anhåll blir också resultatet bättre. De sågade ytorna blir så fina att man kan göra limfog. Och sist men inte minst, sågklingan är skyddad. På så vis försvinner det, enligt arbetskyddsstyrelsen, farligaste momentet vid byggnationer och snickerier, nämligen klyvning av virke med öppen sågklinga.

TRALLVIRKE OCH REGLAR

Hyvling och klyvning i olika varianter är de funktioner i Solohyveln som man oftast använder och har störst nytta av. Men självklart kan man ytterligare öka värdet av det man gör av sitt virke genom att utnyttja de möjligheter till profilering som finns i maskinen.

Vi på LOGOSOL kan inte vara annat än stolta över allt beröm vi får för den fina sågytan man får i vårt sågverk Solosågen. Men det är ändå med blandade känslor som vi hör våra kunder berätta om allt från altangolv som lagts med virke sågat med Solosågen och som var så fint att det inte behövde hyvlas. Vi vet att resultatet skulle blivit ännu bättre om altanvirket fått passera en Solohyvel.

Den allra enklaste formen av profilering är hyvling av trallvirke. Det behövs bara 2 par profilstål för den bearbetningen. Om man vill ha regler med rundade kanter används samma stål.



Exempel på dimensionshyvlad 45x45 och 45x195 med runda hörn.



INNERTAK

Pärilsfont i tak, det går väl, men är det verkligen snyggt? Liksom morapanel passar det väl bättre på en vägg. De flesta håller nog med om att en panel med rundad kant passar bättre. Men varför inte göra ett riktigt exklusivt innertak, när det ändå är möjligt? Hyvla en bred bräda med faser på undersidan. Lägg en tunn distansbräda emellan så får du ett innertak som inte går av för hackor. Det är en enkel match om du har en Solohyvel.



LISTER

Att göra egna lister och paneler är en lyx man kan unna sig om man har en Solohyvel. Själva grejen med att vara självförsörjande på virke får liksom en särskild knorr om det syns på väggarna i hallen eller om taket i gillestugan är egenhändigt tillverkat med en stock som råvara.



De finns de som räknar ekonomiskt också. Det handlar om helt otroliga värdeökningar från ämne till färdig produkt. En 6 tum bräda som kostar mindre än 19 kr per löpmeter blir efter hyvling en golvlist som mycket väl kan betinga ett pris som 40 kr per meter. Du gör utan svårighet c:a 200 meter

list på en timme i Solohyveln. Även enklare lister som kostar 15-20 kr/m ger en intressant kalkyl om du kan hyvla från eget virke. En förädling från 8 till 18 kr/m ger ett förädlingsvärde på 3000 kr/timme. Hur lång tid tar det då att tjäna ihop din hyvel?



PANELER

När du gör paneler med Solohyveln har du alla möjligheter att forma ytan på panelen. LOGOSOL har standardstål för många olika innerpaneler. Du kan också kombinera dessa på nya sätt eller beställa egna profiler med precis det utseende du vill ha.

De paneler du gör i Solohyveln har fasspont ("halvspons"). Det innebär att panelen går snabbt att sätta upp men att din vägg kan få någon defekt, särskilt om du använt virke av riktigt låg kvalitet. Å andra sidan, om en panelbräda uppför sig illa eller av annan orsak behöver bytas ut är det hur enkelt som helst med fasspont, men i princip omöjligt med vanlig spons.

Om du gör s.k. bröstlist med Solohyveln måste du hyvla i tre steg. Å andra sidan går det ju inte åt så många meter av den varan.

Till Solohyveln finns alla tänkbara profilskår. I Profssatsen finns skär för tillverkning av paneler, dörr- och fönsterfoder, golvsöcklar och taklistor. De kan göras släta, med svanhals, med rundning eller med fas.



Halvspons har många fördelar!



Bröstlist går utmärkt att tillverka i din Solohyvel!

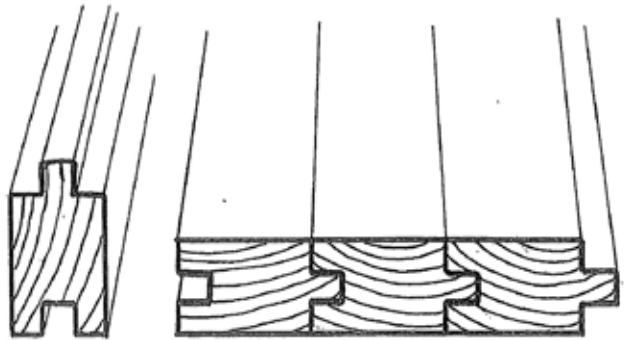


SPONTAT VIRKE

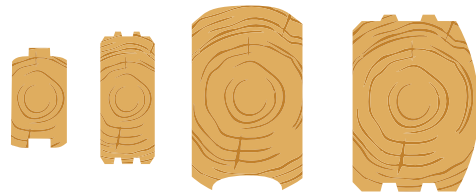
Med SH410 kan du hyvla spont på breda plank och brädor. Exempelvis kan alla Logosols profiler för planktimmer och timmerblock produceras.

Vi har tagit fram stål för hyvling av fullspont även till SH230. Visserligen blir "golvbrädorna" bara 5 cm breda men det fungerar. Metoden med smala lameller i golv har används för att göra vackra golv av ex. björk eller andra träslag där det är mer eller mindre omöjligt att producera breda tiljor som inte slår sig. Tänk dock alltid på att använda bra råvara till golvet och att virket måste vara riktigt torrt.

Ett annat sätt att få fram golvträ med Solohyveln är att i två steg hyvla fram en golvbräda med enbart "fjäder" och sedan köra upp noten med en handöverfräs.



Hyvla golv med Solohyveln!



Andra exempel på profiler du kan producera i SH410.



OM SOLOHYVEL SH230

Solohyveln är en omtyckt maskin bland snickare och sågverksägare. Möjligheten att kunna klyva och profilera i ett moment har löst många problem och sparat många arbetstimmar. Solohyveln är en mångsidig maskin med stor kapacitet. När du monterar profilstål i kuttern kan du hyvla fram lister och paneler. När du behöver klyva virket kan du använda maskinen som byggsåg utan hyvling. Klyv ned större ämnen till önskat mått, snabbt och enkelt.

- Kompakt. Har alla fördelar som du annars hittar på en betydligt större och dyrare hyvel.
- Rostskyddad för utomhusbruk och minimalt underhåll.
- Stort sortiment av profilstål för tillverkning av list och panel. Ompostningen tar dig endast 5-15 minuter.
- Kan användas som byggsåg. Har fått stor uppmärksamhet inom byggbranschen. Kontruktionen tar bort det moment som orsakar flest allvarliga handskador, nämligen klyvning på byggsåg.
- Omfattas av trygghetspaketet. Du får två års garanti, två månaders öppet köp och obegränsad teknisk support.

Läs mer om Solohyveln SH230 och se filmen på www.logosol.se

"Den som saknar skog och tidigare erfarenhet av småskalig träförädling gör bäst i att börja med en Solohyvel. Det är en maskin som du verkligen får nytta av."

TEKNISKA DATA

Planhyvlingsbredd:	Max. 230 mm
Planhyvlingshöjd:	Max. 52 mm
Profildjup:	Max. 15 mm
Varvtal kutter:	6000 v/min.
Sågklingediameter:	180 mm
Totaleffekt:	3,2 kW
Matningshastighet:	5 m/min.
Elanslutning:	3-fas, 400V, 16A
Vikt:	87 kg



OM SOLOHYVEL SH410

Logosol SH410 är en vidareutveckling av den populära Solohyveln, en omtyckt maskin bland snickare och sågverksägare.

Den nya modellen passar ännu bättre för stora projekt och i alla typer av snickerier med höga krav. Möjligheten att klyva och hyvla i ett moment sparar många arbetstimmar och plastinlägget i bordet gör att du kan köra både torrt och blött virke med utmärkt genommatning. Maskinen är enkel att använda och du får bra resultat direkt. När du monterar profilstål i kuttern kan du hyvla fram färdiga reglar, lister, golv, paneler och mycket mer. Vilket mått vill du ha på plankan? SH410 fixar det direkt!

- Gör samma jobb som 4-kuttern – till lägre pris!
- Hyvla upp till 410 mm breda och 260 mm tjocka ämnen. Du kan göra avsmalnande golvplank och panelbrädor.
- Du sparar ryggen och hyvlar i bekväm arbetsställning, det färdighyvlade virket kommer ut i midjehöjd.
- Sidokutterns axel är 30 mm. Välj kuttrar som klarar djupare former vid fönstertillverkning.
- Omfattas av trygghetspaketet. Du får två års garanti, två månaders öppet köp och obegränsad teknisk support.

Läs mer om Solohyveln SH410 och se filmen på www.logosol.se

"SH410 har Logosol tagit såg- och hyvlingsfunktionen till en ny nivå, som passar ännu bättre för större projekt och i alla typer av snickerier med höga krav."

TEKNISKA DATA

Hyvlingsbredd:	410 mm
Hyvlingshöjd:	250 mm
Klyvhöjd:	75 mm
Profildjup:	20 mm
Matningshastighet:	6 m/min
Varvtal kutter:	6000 v/min
Elanslutning:	3-fas, 400V, 16A
Totaleffekt:	3,2 kW
Vikt:	195 kg





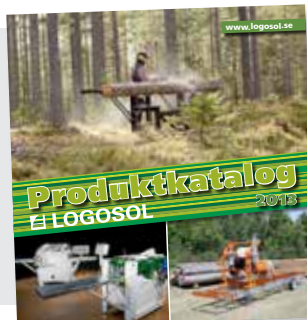
FÅ NYHETSBRIVET & TIDNINGEN NYSÅGAT

Gå in på www.logosol.se och anmäl dig till vårt e-nyhetsbrev och vår tidning Nysågat! Nyhetsbrevet kommer en gång i månaden och innehåller både nyheter, reportage och spännande erbjudanden. Tidningen Nysågat får du i brevlådan två gånger om året.



LOGOSOLS VERKTYGSKATALOG

I vår verktygskatalog hittar du allt du behöver till ditt snickeri. Ring och beställ ditt gratisexemplar på 0611-182 85.



LOGOSOLS PRODUKTKATALOG

Maskiner och verktyg för skog och trädgård. Presentation av alla våra sågverksmodeller med priser. Ring och beställ ditt gratis-exemplar på 0611-182 85.