

 LOGOSOL



**Från stock till bräda
med kedjesågverk**
Våra samlade tips

ALLA KAN SÅGA SITT EGET BYGGMATERIAL

Enkelt att komma igång

Det behövs ingen speciell utbildning för att komma igång och såga med LOGOSOLs kedjesågverk. Från ett stockbord rullas stocken enkelt upp på stocklyftarna. Stocken vevas sedan upp i rätt position, du startar sågen och kör den framåt genom stocken som snabbt skivas upp till plank och brädor.

Sågverket med de flesta fördelarna

LOGOSOLs kedjesågverk är sågverket du kan såga med både som ett stationärt sågverk, till exempel i ett såghus, eller som ett portabelt sågverk, ute i skogen. Hållbarheten på sågverket är livslång och det klarar övergrovt virke utan problem. Tack vare att det är tillverkat i superstarkt och rostfritt eloxerat aluminium kan du såga året runt, i alla väder, år efter år. LOGOSOLs kedjesågverk behåller sin höga kvalitet och sitt höga värde.

Över 30 000 nöjda Kedjesågverks-ägare

Vi har över 30 000 kedjesågverksägare över hela världen. Vi vet att sågverket fungerar. Varje funktion och varje detalj är förfinad genom åren för optimal funktion och bästa kvalitet.

Du som kund är oerhört viktig för oss. Vårt mål är att alla kunder ska vara helt nöjda med sitt kedjesågverk. Därför har vi alltid 2 månaders öppet köp (på riktigt, du får alltså prova sågverket innan du bestämmer dig) och 2 års garanti på din maskin. Vi finns också alltid på telefon om det är något du undrar över

Sågverket för alla!

Oavsett om du har egen skog eller inte så är ett kedjesågverk en bra investering. Många av våra kunder sågar med LOGOSOLs kedjesågverk utan att ha tillgång till egen skog. De flesta får tag i timmer på något sätt. Vi får ofta höra från våra kunder att sågverket en fungerar som en "virkesmagnet"!

Oavsett vad du har tänkt använda ditt sågverk till så kan vi lova att du kommer att få stor glädje av den och att det är en trygg investering.

Vi hoppas att dessa tips och samlade erfarenheter kan vara till nytta för dig.

Vi på LOGOSOL

Vanliga användningsområden för sågat virke:

- Byta fasad
- Hus, stugor och friggebodar
- Garage och carport
- Trädgårdsmöbler
- Jakttorn
- Blomlådor
- Såghus och virkesförvaring
- Maskinhallar
- Altaner och verandor
- Växthus och orangerier
- Vindskydd
- Broar och andra trädgårdsinstallationer
- Staket



KOM IGÅNG OCH SÅGA!

De flesta kedjesågare tycker att det bästa med sågverket är tillfredställelsen över att såga eget virke. Det kommer du att känna när din första insats med sågverket ligger på strö. Dessutom smakar kaffet bättre på en veranda som du byggt av brädor du sågat själv. Åtminstone känns det så.

Din säkerhet är viktig för oss

Vi sätter stor vikt vid säkerheten kring våra maskiner. Om du utför kroppsarbete - sågar länge och hanterar stockar och brädor är det lätt att olyckor händer. Var rädd om dig och använd föreskriven skyddsutrustning.

OBS! För att få ett sågverk CE-märkt är det krav på att knappen (hålldonet) på de elektriska sågaggregaten måste hållas in under sågning. Om något oväntat händer stannar sågen snabbt. En roterande sågkedja som matas fram med snabb hastighet måste vara under kontroll för säker sågning.

Trots att många sågverksägare ser till så att knappen inte behöver hållas in under sågning avråder vi bestämt från det för bibehållen säkerhet.

Tips!

- Vid din timmerleverans, tänk igenom hur du vill ha timret upplagt. Väl på plats är det svårt att flytta på.
- Ett bra stockupplägg underlättar sågningen. LOGOSOL har färdiga stockbord. Du kan också enkelt tillverka ett själv med timmerstockar eller plankor.
- När du hanterar stockarna så se till att använda bra verktyg för att arbeta säkert. LOGOSOL har unika verktyg som underlättar stockhanteringen. Trädfällriktaren med inbyggd stocklyftare är ett bra redskap för att lyfta tunga stockar. Traditionella redskap som timmerkrok och timmersax kan du också köpa hos LOGOSOL.



DET PERFEKTA SÅGVERKET - OAVSETT SÅGPLATS

LOGOSOLS kedjesågverk är det bästa valet om du ska såga med kedja

Våra kedjesågverk är perfekta maskiner för att såga plank och brädor. Kedjesågverken är optimerade för att klara höga krav vare sig du sågar i skogen eller i såghuset. Med över 30 000 sålda sågverk och lika många nöjda kunder vet vi att sågverket fungerar otroligt bra.

Kedjesågverken är främst framtagna för att vara portabla. Det ställer höga krav i krävande situationer ute i terrängen. För att klara av detta är sågverket tillverkat av höglegerat aluminium. Det ger en konstruktion som klarar extremt hög belastning samt ger låg vikt på själva sågverket. Det är också helt rostfritt vilket är en fördel då sågverket står uppställt året om.

Det som fungerar utmärkt för mobilt bruk fungerar naturligtvis ännu bättre vid permanent uppställning. 4 av 5 kunder använder sågverket permanent uppställt. Med enkla medel kan man arrangera en permanent arbetsplats så att till och med extremt grova stockar kan sågas. Främst är det ett stockbord framför sågbänken som skapar en rationell och ergonomisk arbetsplats. LOGOSOLs stockbord i stål gör stockhanteringen smidig när du ska stå länge på ett och samma ställe och såga.

Det är också enkelt att bygga ett eget stockbord av timmerstockar eller plank. Att rulla in en stock från ett stockbord i rätt höjd är också det i särklass snabbaste sättet att börja med en ny stock.



FÖRDELAR MED LOGOSOLS KEDJESÅGVERK

- Världens populäraste kedjesågverk, + 30 000 sålda.
- 2 månaders öppet köp och 2 års garanti.
- Slitstark smutsavvisande yta. Rostar aldrig.
- Oslagbart driftsäker med minimalt underhåll.
- Snabb inställning med fasta sågmått.
- Mycket hög måttnogrannhet.
- Anpassat för att användas året om.
- Enkelt att förlänga.
- Optimalt för stationär uppställning.
- Portabel för sågning i skogen eller olika sågplatser.
- Optimal konstruktion som även klarar övergrova stockar.
- Lätt och rolig att använda.
- Finns för motorsåg, elsåg och timmerfräs.
- Du kommer igång snabbt.
- Separat inställning av stockhyllor för bästa sågutbyte. (mer info på sida 7)
- Bibehåller ett högt värde, även som begagnad.
- Enkel att förvara och smidig att flytta.
- Sågverket är kontinuerligt förfinat sedan 1989 och varje detalj är optimerad vad gäller kvalitet, funktion och materialval.
- LOGOSOL är ett tryggt och stabilt företag som startades 1989. Vi är oerhört måna om dig som kund och gör alltd vårt yttersta för att vi ska överträffa dina förväntningar.



FÖRDELAR MED EN KONSTRUKTION I ALUMINIUM

- Låg vikt
- Extremt vridstyvt och hållbart
- Tål mycket höga vikter
- Rostfritt (kan stå utomhus året runt)
- Underhållsfritt
- Skadade delar är enkla att byta ut



SEPARAT INSTÄLLNING AV STOCKHYLLOR

När en stock ska sågas för maximalt utbyte och rätt fiberriktning i virket på det snabbaste och enklaste sättet, görs runt 75% av sågsnitten med stockhyllorna på olika höjd. Det är därför viktigt att sågverket är anpassat för den typen av sågning. Det är LOGOSOLs kedjesågverk.

För att få bra sågutbyte är det viktigt att inställningen för det första sågsnittet görs med största möjliga precision. Att få rätt nivå på topp och rot varje gång du börjar med en ny stock eller ett nytt block är viktigast. Det är också det moment som tar mest tid när du ska ställa in ditt sågverk. Även små fel innebär förlust av sågutbytet. Individuell nivåjustering av stockhyllorna är nödvändigt för att det ska bli exakt och för att det ska gå fort.

Det finns många metoder och mallar för att få första sågsnittet på rätt ställe. LOGOSOL har utvecklat en metod och en sågmall som är helt suverän, som sparar tid och ger perfekt resultat. Du kan köpa postningsmallen av LOGOSOL men den är också mycket enkel att tillverka själv. Ritning finns på vår webbplats, logosol.se.

Inställningen av stockhyllorna sker i fasta lägen på en fjärdedels tum med ett smidigt självlåsande klicksystem. På så vis ställer du snabbt in exakta mått genom hela uppsågningen av stocken.



STEG FÖR STEG - BLOCKSÅGNING

1.

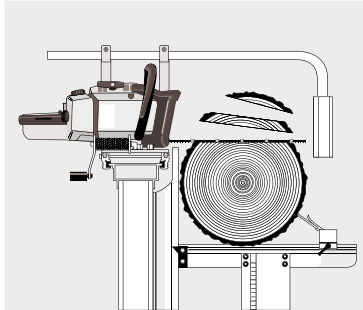


Bild 1. Första snitten

- Rulla upp stocken på stockhyllorna.
- Spänn fast stocken med stockhållarna.
- Höj stocken så att en lämplig bit av stocken sågas av. Normalt höjs toppändan av stocken mer än rotändan för att snittet ska komma parallellt med kärnan.
- Såga av baken.
- På grövre stockar sågas ytterligare en okantad (med barken kvar på kanterna) bräda ut.

2.

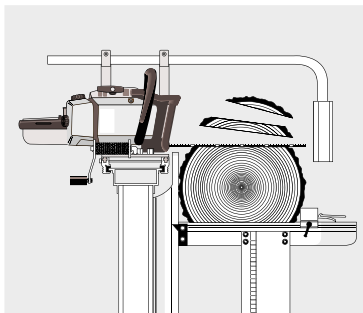


Bild 2. Gör ett block

- Vänd på stocken och upprepa momenten från punkt ett nu med stockhyllorna på samma höjd.
- Stockhyllornas position på det sista snittet på blocket bestämmer de färdiga brädornas bredd.
- Nu är blocket färdigt.

3.

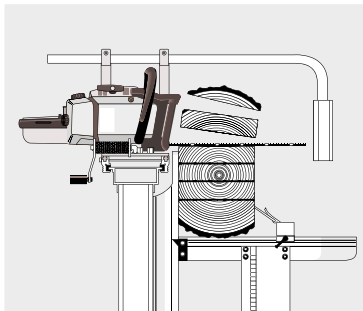


Bild 3. Skiva upp blocket

- Vrid blocket 90 grader. Spänn fast med stockhållarna. Ställ in stockhyllorna så att en lämplig baka sågas av. Justera toppändan så att snittet kommer parallellt med kärnan.
- Höj båda stockhyllorna lika mycket inför varje snitt och såga ut plank och brädor tills ca 10 cm återstår av blocket.

4.

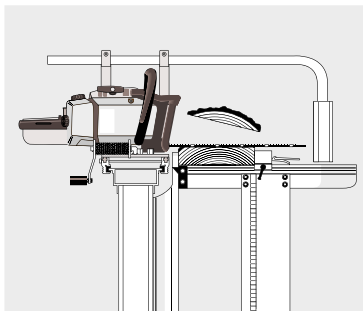


Bild 4. Såga sista plankan

- När du kommer ner till mitten på stocken vänder du den. Räkna med att du får en tvåtumsplanka när du sågar sista snittet.

5.

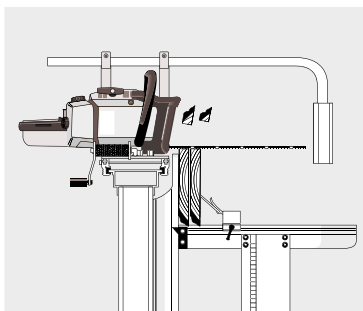


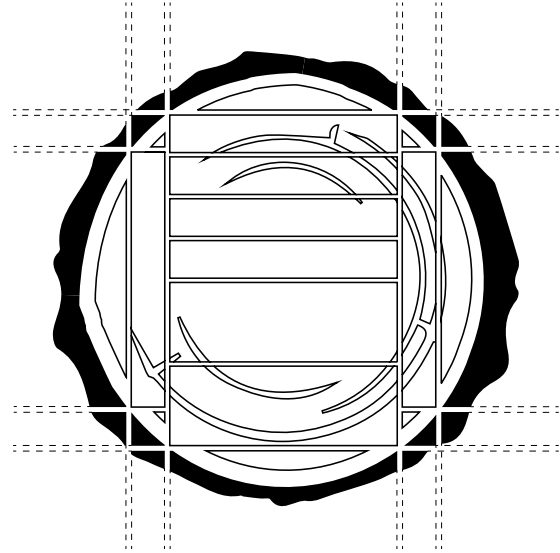
Bild 5. Kantning

- Ställ upp de okantade brädorna från punkt 1 och 2 tillsammans på stockhyllorna. Spänn fast dem med stockhållarna och såga av barken på båda kanterna.

Från stock till bräda med **KEDJESÅGVERK**

Tänk på att

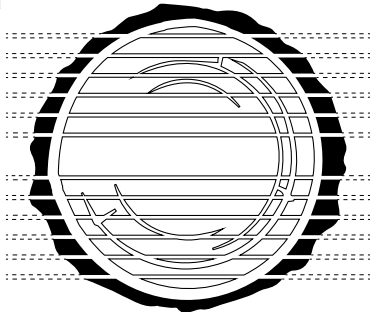
- Toppändans stockhylla ställs oftast högre än rotändas när stocken börjar sågas.
- Hyllorna ställs oftast på samma höjd när en sågad yta ligger nedåt.
- Kompensera alltid för sågspåret (1 extra klick).
- Sista brädan bör inte vara tunnare än 2".
- I början kan det vara bra att rita upp vad man vill såga ut i stockens ändar. Rita med en grov spritpenna så får linjen motsvara sågskäret.



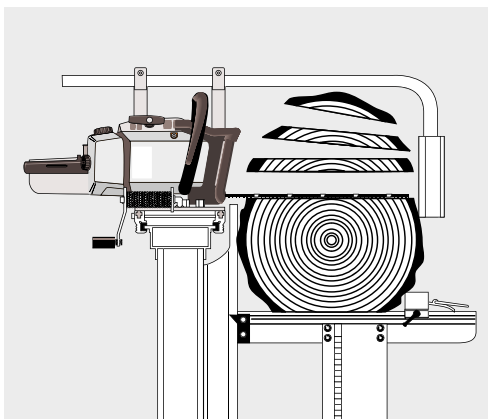
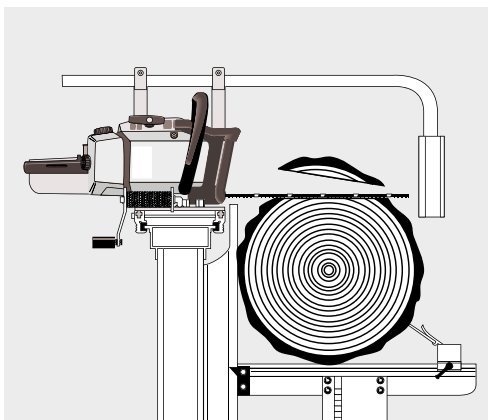
TVÅ ANDRA SÅGTEKNIKER

Genomsågning

Ibland kan det vara bättre att skiva upp hela stocken i okantade brädor. På det sättet kan man få ut lite mer av varje stock. Priset är dock att det tar lite längre tid. För fint snickarvirke kan det vara bra att kanta på endast en sida innan det torkas. Sista kantningen görs först när man vet vad biten ska användas till. Allt för att kunna utnyttja så mycket som möjligt av virket.

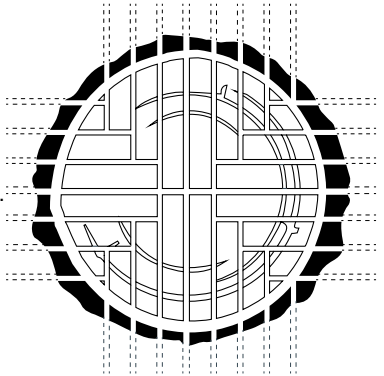


När du ska skiva upp en stock är det bra om du först sågar av en tunn bake och sedan vänder stocken nedåt så att stocken vilar på en plan yta. Detta försäkrar att stocken inte rör sig mellan skären och du kommer att få fina jämntjocka brädor. Vänd stocken när du närmar dig centrum.



Kvarterssågning

Finast virke får du om du kvarterssågar. Du får då optimal fiberriktning i alla brädor vilket är en stor fördel vid t.ex. möbelsnickerier. Nackdelen är att det tar tid, att det är svårt, och att du får flera olika bredder på virket.



Kvarterssågning bör inte göras på allt för små stockar. Börja med att såga stocken i mitten, men såga inte helt igenom. Vrid stocken 90°. Såga nu igenom hela stocken. Bryt sedan isär delarna så att du får fyra kvartar.

När du sågar ut brädorna vänder du biten mellan varje skär. Ibland kan det vara lättare att såga underifrån. Då kan du behålla samma höjd på stockhyllorna hela tiden.

Vi är många här på LOGOSOL som har lång erfarenhet av sågning. Om du som nybliven LOGOSOLare har frågor är du varmt välkommen att ringa oss. Vi blir glada om vi får tillfälle att ge dig några goda råd.

Tips!

LOGOSOLs kantverk C210 färdigställer snabbt de okantade brädorna!
(Art.nr. 5220-000-1000)

TRÄ – ETT LEVANDE MATERIAL

Trä är ett fantastiskt material på många sätt. Vi har tiotusentals kunder runt om i världen som bygger sina drömmar av trä!

Fördelar med trä:

- ✓ Hållbart – byggnationer håller många generationer.
- ✓ Formbart – ett fantastiskt material att arbeta med.
- ✓ Relativt billigt.
- ✓ Miljövänligt och energisnålt. Dessutom gör du som sågare en god gärning när du tar hand om skogen och sågar själv.
- ✓ Snycgt – träkonstruktioner och inredningar i trä är alltid trendiga!

Trä – ett levande material

Trä är också ett levande material. Ett nyhugget träd innehåller stora mängder vatten, särskilt i trädets ytved. Det kan du också känna på brädor som är sågade i stockens ytterkant.

Det gör att träet krymper och ändrar form när det torkar.

Hur mycket träet krymper varierar mellan olika träsorter och i en stock torkar träet på olika sätt beroende på var i stocken träet tas ut, se figur intill.

Spänningar i virket

Det bildas alltid spänningar i virke som håller på att torka. Oftast märker du inte av detta, speciellt inte när du sågar nyhugget virke där torkningsprocessen inte kommit igång. Det finns tillfällen då träd innehåller mer spänningar, t.ex. i träd som vuxit i en sluttning eller intill en skogskant där trädet utvecklat fler grenar på en sida. Då har trädet kompenserat detta genom att hålla emot med hjälp av fler träfibrer.

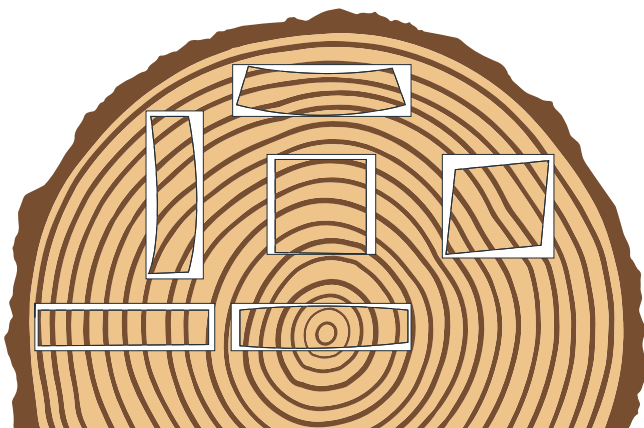
Oavsett vilken sågmetod som används innebär spänningar i virket problem både vid själva sågningen och i efterföljande torkning och användning av virket.

Så upptäcker du spänningar i virket:

När du drar tillbaka sågen över det nysågade snittet, titta på hur svärdet löper längs den nysågade ytan. Blir det ett mellanrum eller tar det i så finns spänningar i virket.

Undvik effekter av spänningar i virket:

- ✓ Såga nyhugget virke.
- ✓ Såga stocken successivt från alla sidor.
- ✓ Såga så korta stockar som möjligt då virket har spänningar.
- ✓ Om man råkar ut för en stock med extremt stora spänningar måste man räkna med dåliga mått och krokiga och vridna plankor hur man än bär sig åt. Stockar med de egenskaperna är som tur är inte särskilt vanliga.



FRÄSA TIMMERBLOCK FÖR TIMRING

Många av våra kunder timrar med sitt kedjesågverk. Med en timmerfräs går det smidigt att fräsa fram färdiga timmerblock.

Att timra en stuga, som håller flera hundra år och som blir till stor glädje i generationer är ett oerhört givande byggprojekt.

LOGOSOL annordnar timringskurser där du under en veckas tid får lära dig fräsa och timra hus med den vackra siljansknuten. Det knutade hörnet på bilden är gjort av kursdeltagare. Kurserna är från måndag till fredag. Kontakta LOGOSOL eller gå in på hemsidan för mer information.



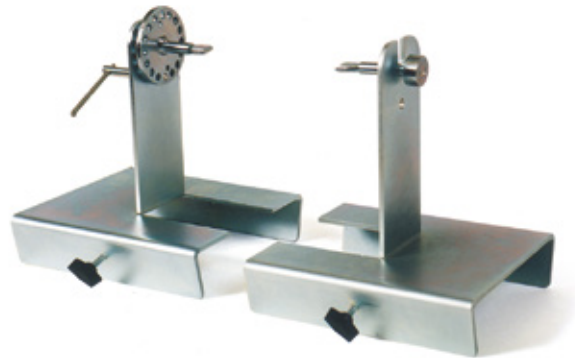
LOGOSOL timmerfräs – bästa valet!

- Tack vare smarta stopklackar kan du mycket snabbt skifta mellan olika ställningar, när du t.ex. fräser över- och undersidan på stocken.
- Total frihet i att välja stål. Till LOGOSOLs timmerfräsar passar timmerstål, planstål, profiler för runda hörn och hundratals andra profiler. Se vår fina verktygskatalog för utbud och inspiration.
- Lätt att ansluta spånsug.
- Låg vikt och stabil konstruktion.
- Mycket prisvärd.
- Finns både för el och bensindrift.
- Marknadens mest sålda timmerfräs.

RUNDSÅGNING

Med rundsågningstillsatsen (**Art.nr. 9999-000-1100**) kan upp till sextonkantiga block sågas ut. Rundsågningstillsatsen är ett fantastiskt tillbehör som öppnar upp nya möjligheter, där bara din fantasi sätter gränserna.

Du kan använda rundsågningstillsatsen både tillsammans med din elsåg, motorsåg och timmerfräs.



De rundsågade blocken kan användas till många olika konstruktioner

- Timmerstugor
- Stolpar (t.ex. flaggstänger)
- Koniska stolpar
- Nockstock i timmerhus
- Grillmöbler och andra möbler utomhus
- Ridhinder
- Staket



SÅGA ÖVERGROVT

LOGOSOLs kedjesågverk är byggd av kraftigt eloxerat aluminium, ett material som ger den fantastiska egenskaper. Förutom att den är evigt rostfri och kan förvaras utomhus, är den så stark och vridstyv att den klarar rejält grova stockar.

Kedjesågverket är godkänt för vikter upp till 500 kilo per stockhylla och vi har många kunder som sågar övergrov virke med sitt sågverk.



SÅGA EXTRA LÅNGT

Det finns ingen begränsning för hur långt du kan såga med sågverket.

Du kan köpa förlängningar i 0,5 m eller 1 m och förlänga sågverket så att det blir optimalt för dina behov.

Förläng din Kedjesågverk!

- 0,5 meter i vardera ände.
- 1 meter med extra stockhylla.

Extrem sågning

Vi har många exempel på hur våra kunder sågar med kedjesågverket för att lösa extrema utmaningar.

- Extremt långa stockar med många kedjesågverk på rad.
- Världsrekorden i lång plankor är sågat på ett kedjesågverk från LOGOSOL och dagens världsrekord ligger på över 40 meter.
- Extremt tunga stockar, på flera ton, med förstärkta stockhyllor.
- Sågning av andra material som till exempel plast och papper.
- Koniska stockar och specialmått för att passa unika konstruktioner.



SÅGA SLÖJDVIRKE

Runt omkring där du bor finns massor av trästycken som väntar på att sågas upp. I städer finns parkträd som kastas på soptippen och på villatomter fälls fruktträd som bränns på majbrador. Det är synd att dessa skattkistor av slöjdämnen ska förgås. I skogen finns enbuskar, lönn, sälg, asp och andra träslag som många skulle klassa som sly, men som slöjdare värderar högt.

Sågverken kan hantera ned till 1 m långa stockar. Det öppnar nya möjligheter för slöjdare att såga kortare snickeriämnen.

Genom att korta ner såglängden får man en ställning som är mycket robust och lätthanterlig för beredning av snickeriämnen och specialsågning av olika slag. Den blir inte större än att den kan ställas upp inomhus, och inte tyngre än att den lätt kan tas med ut dit stocken ligger.

Allt från block i halvmetersklassen till millimeter-tunna svepasksämnen kan produceras. Dessutom är LOGOSOLs kedjesågverk enkla att montera isär och ihop om du t.ex. vill ta med den i bagaget på bilen.



BYGGA MED NYSÅGAT VIRKE

Om det går att bygga med nysågat virke ska du göra det. Då sparar du massor av tid. Nysågade plank och brädor är ofta spikraka och när de fixerats i en konstruktion kommer de inte att ändra formen. Bryggor, utvändiga trappor och staket är självklara användningsområden för nysågat virke. Oisolerade byggnader och till och med stora maskinhallar kan med fördel byggas med virke som du tar direkt ifrån sågverket. Om byggnaden ska isoleras måste man vänta tills konstruktionen har torkat. Under våren tar detta bara några dagar i vackert väder. LOGOSOL har kontakt med många kunder som använder nysågat virke. Enligt deras och våra erfarenheter är det ytterst sällan som virkets krympning överhuvudtaget skapar några problem. Huvudsaken är att man inte bygger in virket så att det inte kan torka.

Vissa konstruktioner kan alltså byggas av otorkat virke men då måste du tänka på att det kommer att krympa ca 5 % på bredden. Virket krymper även ca 0,3 % på längden, men detta kan du oftast bortse från. Var dock försiktig med att slå in

två spikar bredvid varandra nära änden på brädor, t.ex. blöta panelbrädor. De kan då spricka på mitten. Slå hellre in en spik först, och vänta med den andra tills virket har torkat. För att undvika rötskador bör du inte bygga in rått virke där luften har svårt att cirkulera.

Ett exempel när man bör bygga med rått virke är vid timring. Det är då en fördel att väggen blir tung och att stockarna fortfarande är formbara för att de ska pressas in i varandra.

Vanliga projekt för nysågat virke

- Oisolerade byggnader eller byggnader som isoleras senare när virket torkat.
- Timmerhus.
- Bryggor.
- Träkonstruktioner utomhus, t.ex. trappor och staket.



ATT MÄTA FUKTKVOTEN

Fuktmängden i ett material kan beskrivas med dess fuktkvot. Fuktkvoten är förhållandet mellan vikten vatten i ett material i relation till vikten torr material. Fuktkvoten kan bestämmas om man väger en brädbit och sedan torkar den helt och väger den igen.

Fuktmätare

LOGOSOL säljer en vanlig form av fuktkvotsmätare (**Art. nr. 0464-802-0010**) som mäter det elektriska motståndet eller resistansen mellan två metallstift som trycks in i veden. Denna typ av mätare ger ett direkt utslag. Mätningen är inte helt exakt men ger en god indikation.



TORKA TILL BYGGTORRT

Det allra vanligaste sättet att torka egensågat virke är att lufttorka virket utomhus (gärna med ett tak) och låta det ligga ute under några vårveckor. En gammal grundregel är att virke som ska lufttorkas ska ligga uppströat (lägga ribb mellan varje lager av virke) för torkning innan midsommar.

När virket är byggtorr, ca 18 % fuktighet, kan det användas direkt även i byggnadskonstruktioner som isoleras. Det går också lätt att hyvla. När virket är byggtorr kan du förvara det inomhus.



TORKA TILL SNICKERITORRT

Om virket ska användas till finare snickerier bör det förvaras i uppvärmd lokal ytterligare 3-4 veckor eller torkas i en virkestork för att få perfekt resultat.

När virket är snickeritorrt (8-10% fuktighet) kan du använda det i möbelsnickeri och andra snickerier. Om du snabbt vill torka ditt virke hjälper vi på LOGOSOL dig att hitta rätt modell av tork. Planerar du din sågning kan du lika gärna ströa upp brädorna och låta dem torka till byggtorr för att sedan ta dem inomhus.

De flesta hobbysnickare låter virket torka färdigt i rumstemperatur, men det tar många månader.

Ju grövre virke desto längre tid. Tunna brädor blir snickeritorra på några veckor i en uppvärmd och ventilerad lokal.



TORKA I VIRKESTORK

En annan metod är att torka virket i en virkestork. LOGOSOLs virkestork ger dig energisnål torkning och ett perfekt resultat. Med den torkar du fura till hyveltorrt på en vecka.

Resultatet blir möbeltorrt virke med färre sprickor och mindre skevheter jämfört med lufttorkat virke. Men den största skillnaden är tiden. Den varierar beroende på träslag och önskad fuktkvot. Som exempel torkar du ner barrvirke från 17 procent till möbeltorrt på en vecka. Nysågad gran torkar du till hyveltorrt på 7-10 dagar. Genom att du själv bygger skåpet, blir investeringskostnaden låg, jämfört med andra lösningar.

LAGRING AV VIRKE

Virke kan för det mesta lagras utomhus om det skyddas mot sol, regn, smuts och markfukt. Trä som ska användas synligt inomhus, bör dock lagras i ett luftigt och torrt utrymme med jämn och relativt låg temperatur, till exempel i ett garage.

En kupévärmare på låg effekt kan användas. Stapla virket med läkt emellan och fixera det, det vill säga lås virket så att det inte har möjlighet att kupa eller vrida sig. Det går utmärkt att använda spännband.

Ströläggning - tips

- En vanlig dimension på strö är 25 x 38 millimeter.
- Strövirket bör vara torrt för att undvika svampangrepp mellan strö och virke.
- Viktigt är att strövirket läggs helt ut till ändarna av virket för att undvika sprickbildning.
- Strövirket måste läggas rätt över varandra i varje lager så att trycket överförs från strö till strö ända ner till underlaget. Vid slarvig stapling finns risk för stora deformationer på det torkade virket.
- Lägg märgsidan upp vid stapling för att få ett stabilare virkespaket.
- Tyngder läggs på toppen av paketet för att förhindra deformation.
- Fundamentet byggs upp en bra bit från marken, ca. 20-30 cm, så att luften lätt kan strömma till under paketet.

Test - behöver du en tork?

Slöjdare och snickerier

- Behöver du möbeltorrt virke?
- Vill du undvika att dina finsnickerier spricker eller slår sig sen de blivit färdiga?
- Har du möjlighet att få tag i lite "udda" träslag som du vill snickra med?

Småsågare

- Önskar dina kunder virke under 18% fuktkvot?
- Önskas kortare leveranstider?
- Ska virket ha jämnare fuktkvot?
- Önskas spännings- och sprickfritt virke?



Tips ur "Från stock till stuga"

I den senaste upplagan av boken "Från stock till stuga" beskriver författaren Sven-Gunnar Håkansson ett intressant sätt att ordna med tork och belastning av en uppströad virkesstabelle.

- Lägg plankor på högkant mitt över varje strö.
- Lägg ett lager bakar med sågade sidan uppåt på plankorna.
- Lägg en plastfolie över bakarna.
- Lägg sedan bakar på folien. Ju mer bakar desto mer belastning.



INSPIRATION - BYGG EN BÄNK



Från stock till färdig bänk tar ungefär en timme. Använd motorsåg, tummstock, vinkelhake, hammare och spik – och var inte onödigt noga, det blir fint ändå!

Kaplista

Snedsågade 2" 7 (51x178 mm):
2 st 185 cm, 2 st 35 cm.

1,1/4" 7 (32x178mm):
1 st 140 cm, 4 st 35 cm.

Bygganvisning

Rita en båge i den 140 cm långa brädan (t.ex genom att sätta en penna i ett 150 cm långt snöre och fästa den andra änden av snöret 142 cm från brädans mitt.) Låt bågen gå in knappt halva brädbredden. Såga efter linjen med en motorsåg, bandsåg eller sticksåg.

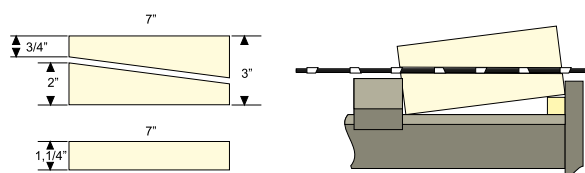
Spika fast två av benen (A) i bågbrädan. Se till att bågbrädan inte sticker utanför benbrädan. Märk ut mitten på de korta snedsågade brädorna (B) och spika fast dem i benen, mitt för bågbrädan. Låt den snedsågade biten sticka upp 3-4 mm* ovanför benbrädan och bågbrädan.

Spika fast de andra två benen (C).

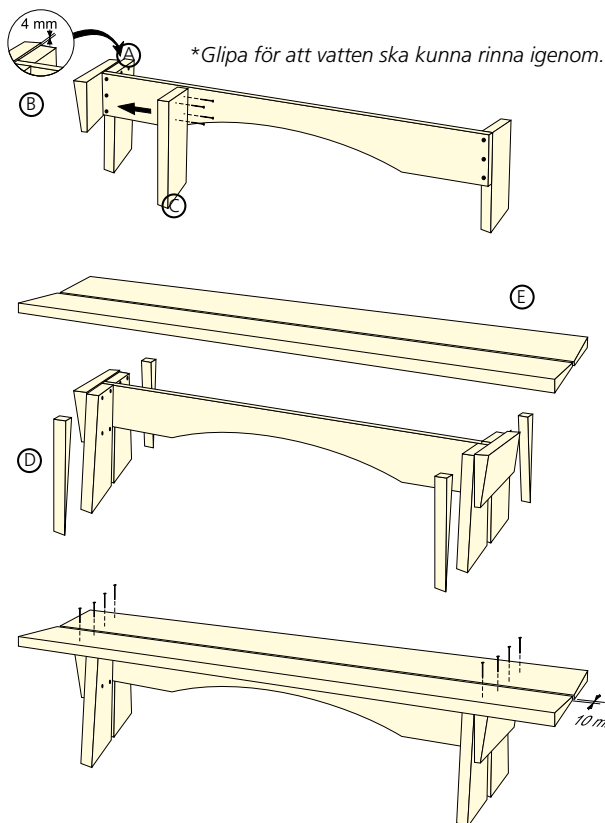
Kapa av benbrädorna med motorsågen i en rät linje (D) mellan korta snedbrädornas övre hörn och benens nedre hörn.

Lägg på de långa snedsågade brädorna (E) och spika fast dem i de korta snedsågade brädorna med 1 cm mellanrum.

Tälj slutligen av alla grova kanter med en vass kniv.



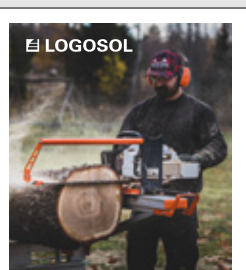
För att tillverka de två snedsågade brädorna: Såga en 7"3 och kapa den 221 cm lång. Klyv denna diagonalt genom att lägga en 1" hög list under brädans innerkant. Sågverket ska stå på 2". Förutom dessa specialsågade brädor behövs en 1,1/4" 7 som är 285 cm.



MER INFORMATION

Handboken för sågsvärd och kedja

Allt du behöver veta om att ta hand om dina svärd och kedjor för perfekt resultat. Ladda ner gratis på www.logosol.se eller ring och beställ på 0611-18285.



Handboken för sågsvärd och kedja
Skötselråd och tips

Från stock till stuga

Sven-Gunnar Håkansson har skrivit en fantastisk bok om att såga sitt eget virke och bygga en stuga. Mycket läsvärd. Boken går att beställa från LOGOSOL men finns också i de flesta bokhandlar.



Besök WWW.LOGOSOL.SE för att se hela vårt produktsortiment:



Sågverk



Hyvlar



Snickeri



Tillbehör



Reservdelar

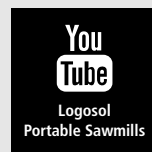


Skärverktyg



Fler produkter

Få våra bästa tips och erbjudanden först!
Följ oss i sociala medier. >>



LOGOSOL

LOGOSOL AB

Fiskaregatan 2, 871 33 Härnösand
Tfn 0611-182 85 | info@logosol.se
www.logosol.se